

<p>المستوى: الخامس الابتدائي الموسم الدراسي : 2024/2023</p>	<p>Royaume du Maroc +oXIIAξ+ I ICYOξΘ  Ministère de l'Éducation Nationale du préscolaire & des sports +oCοΠοΘ+ I %ΘXCξ οIοC%O Λ %ΘIICΛ οCЖΠοO% Λ +%II%I+</p>	<p>الأكاديمية الجهوية :</p> <p>المديرية الإقليمية :</p> <p>المؤسسة :</p>
---	---	--

تقرير فصل دول التقويم التشخيصي

في إطار تفعيل مقتضيات المقرر الوزاري 2023-2024، والكشف عن المعطيات الكفيلة بتوجيه العملية التعليمية-التعليمية للموسم الدراسي الحالي، وبعد التعرف على التلاميذ الجدد، وتوزيع الكتب و الأدوات المدرسية و حث التلاميذ على الجد و المثابرة و بذل مجهودات إضافية.

ومحاولة لاستفادة من التجارب السابقة و تجاوز الصعوبات، تم اعتماد مجموعة من الأنشطة الكتابية و الشفهية من شأنها تقويم المكتسبات و رصد التعثرات لتجاوزها مستقبلا، حارصين فيها الشمولية و التعميم و التبسيط، و أملين أن تكون هذه الأنشطة المقدمة لهم ناجحة هدفا و محتوى.

في مادة اللغة العربية :

- ✓ القراءة و فهم المقروء : طالبنا المتعلمين بقراءة نص قصير و شكل بعض كلماته و محاولة شرح بعض مفرداته، و أردفناه بأنشطة كتابية تستهدف فهم و إدراك معاني النص.
- ✓ قواعد اللغة: الاعتماد على أنشطة متنوعة و شاملة تختبر المتعلمين في قواعد اللغة السابقة.
- ✓ التعبير الكتابي : مطالبة التلاميذ بترتيب كلمات للحصول على جمل مفيدة وكذا تحرير موضوع قصير.

في النشاط العلمي:

- ✓ تخصيص أنشطة تستهدف اختبار المعلومات السابقة في مواضيع مختلفة تبعا للبرنامج المقرر السابق.

نتائج التقويم التشخيصي في مادتي اللغة العربية والنشاط العلمي :

❖ إحصائيات التلاميذ :

المجموع	فوج "ب"	فوج "أ"	عدد التلاميذ
75	38	37	

❖ نتائج التقويم التشخيصي حسب المكونات :

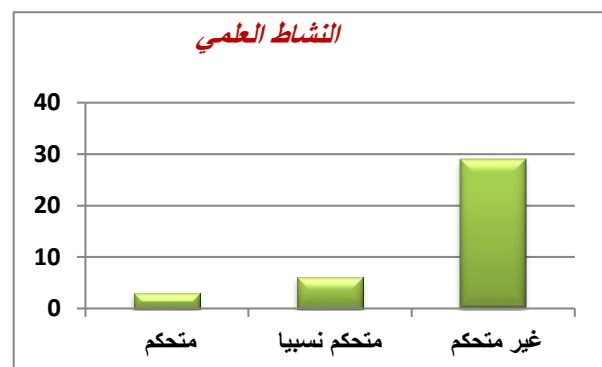
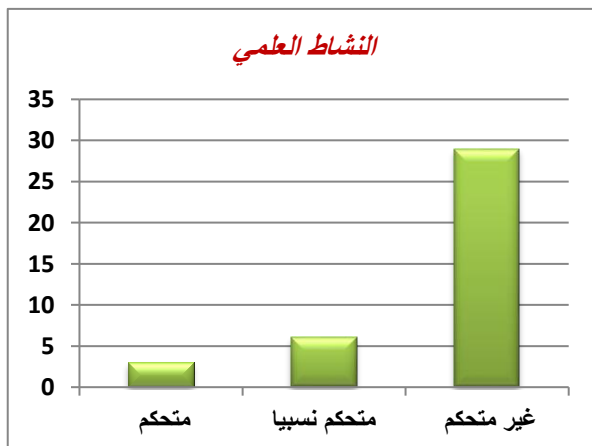
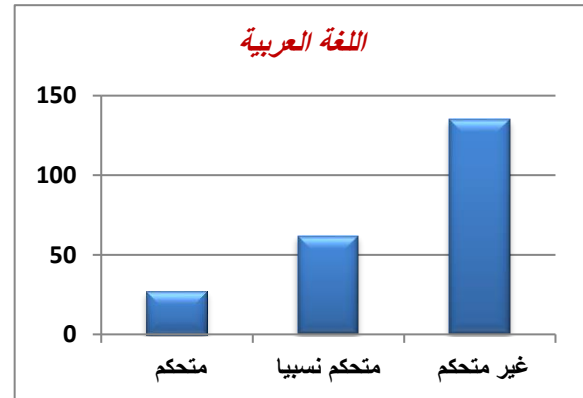
فوج "أ"		متدكم نسبيا		متدكم		اللغة العربية
المواد	العدد	النسبة	العدد	النسبة	العدد	
ت. شفهي	05	13,51%	17	45,95%	15	40,55%
قراءة	08	21,62%	18	48,65%	12	32,43%
تراكيب	03	8,11%	06	16,21%	29	78,38%
ص. و تحويل	04	10,81%	08	21,62%	26	70,27%
إملاء	04	10,81%	06	16,21%	28	75,68%
ت. كتابي	03	8,11%	07	18,92%	28	75,68%
المجموع	27	12,16%	62	27,93%	138	62,16

78,38%	29	16,21%	06	8,11%	03	النشاط العلمي
--------	----	--------	----	-------	----	---------------

فوج "أ"		متدكم نسبيًا		متدكم		المواد	اللغة العربية
النسبة	العدد	النسبة	العدد	النسبة	العدد		
45,95%	17	40,55%	15	16,21%	06	ت. شفهي	
21,62%	08	64,84%	24	16,21%	06	قراءة	
50%	19	35,14	13	16,21%	06	تراكيب	
50%	19	32,43%	12	18,92%	07	ص. وتحويل	
67,57%	25	18,92%	07	16,21%	06	إملاء	
78,38%	29	13,51%	05	13,51%	05	ت. كتابي	
52,7%	117	34,23%	76	15,75%	35	المجموع	
64,84%	24	24,32%	09	13,51%	05	النشاط العلمي	

❖ نتائج التقويم التشخيصي حسب المادة :

فوج "ب"			فوج "أ"		
النشاط العلمي	اللغة العربية	متحكم	النشاط العلمي	اللغة العربية	متحكم
05	35	متحكم	03	27	متحكم
09	76	متحكم نسبيًا	06	62	متحكم نسبيًا
24	117	غير متحكم	29	138	غير متحكم



✚ تعثرات التلاميذ:

بعد انتهاء من التقويم التشخيصي تم تسجيل عدة تعثرات أهمها :

النشاط العلمي	اللغة العربية
- الخلط بين المواد الصلبة، السائلة والغازية.	- صعوبة القراءة المعبرة المتسمة بالنطق السليم وجمالية الأداء.
- عدم التمييز بين الموصلات والعوازل الكهربائية.	- ضعف في المعجم اللغوي.
- صعوبة التعرف على مكونات الدارة الكهربائية.	- عدم التمييز بين الجملة الفعلية والجملة الاسمية وتحديد عناصر كل جملة.
- صعوبة التعرف على مكونات البذرة وشروط إنباتها.	- عدم معرفة علامات الترقيم واستعمالها.
- صعوبة التعرف على مكونات البذرة وشروط إنباتها.	- الخلط بين ظروف الزمان وظروف المكان.
- صعوبة التمييز بين وسط ونمط تنقل الحيوانات.	- صعوبة تصريف الأفعال في الأزمنة الثلاث.
- صعوبة التعرف على أجزاء المحرار والهدف من استعماله.	- صعوبة تحويل الاسم المفرد الى المثنى والجمع أو العكس.
	- صعوبة تحويل جملة حسب الضمائر.
	- الخلط بين أنواع الفعل الصحيح والفعل المعتل.
	- صعوبة رسم الناء المناسبة في آخر الكلمة.
	- صعوبة كتابة الهمزة المناسبة في وسط وآخر الكلمة.
	- صعوبة ترتيب كلمات للحصول على جملة مفيدة.
	- صعوبة كتابة جمل مفيدة.
	- عدم انسجام الأفكار وتسلسلها.

✚ دعم ومعالجة:

بعد انتهاء التقويم التشخيصي في الاسبوع الأول ورصد تعثرات التلاميذ في مادتي اللغة العربية والنشاط العلمي، ثم تقييء المتعلمين حسب نوع التعثرات من أجل وضع خطة للدعم والمعالجة التي شملت الاسبوع الموالي وتمثلت في :

- ✓ القراءة : الاعتماد على نص وظيفي تحت عنوان "أبر والدي" (المستوى الثالث). والتركيز على القراءة المعبرة المتسمة بالنطق السليم، واستثمار النص في الظواهر التركيبية والصرفية.
- ✓ الظواهر التركيبية، الصرفية والاملائية: الاعتماد على عدة تمارين التي تتميز بالتنوع والشمول.
- ✓ التعبير الكتابي : تحرير موضوع حول "العطلة الصيفية" وتصحيحه.

بفضل خطة الدعم والمعالجة، تم تجاوز عدة تعثرات التي كانت تهم عدد كبير من التلاميذ لكن، لازالت هناك تعثرات أخرى مختلفة. سيتم معالجتها وتجاوزها أثناء تقديم الدروس وكذا في أسابيع الدعم المقبلة علما أن بعض التلاميذ لم يكتسبوا كفايات المستوى السابق (المستوى الثالث الابتدائي).

✚ توصيات واقتراحات:

- ✓ توفير وسائل التي تعمل بالتكنولوجيا الحديثة لاستعمالها في تقديم الدروس.
- ✓ الاعتماد على وسائل ديداكتيكية متنوعة مثل: الرسوم، الصور، خرائط.
- ✓ إحداث مكتبة القسم أو ركن للقراءة لتشجيع التلاميذ على القراءة واكتساب المعجم.
- ✓ إشراك أولياء التلاميذ في العملية التعليمية التعليمية.
- ✓ استعمال دفتر التناوب لتشجيع المتعلمين على الجد والاجتهاد.
- ✓ القيام ببعض الأنشطة الثقافية والفنية مثل: مسابقات، أناشيد، مسرحيات.

