

الرائز التشخيصي لمادة
النشاط العلمي
(المستوى السادس)

الإطار المرجعي و الرانز التشخيصي لمادة النشاط العلمي (المستوى السادس)

المجال الرئيسي الأول: المادة و خصائصها و تغيراتها

- تعرف الحالات الفيزيائية(الصلبة و السائلة و الغازية) و إبراز خصائصها
- تعرف بعض خصائصات الهواء و تفاعل الأجسام معه.
- تعرف بعض خصائص الفلزات و تفاعلها مع الهواء.
- وصف تغيرات المادة و خصائصاتها و تغيراتها.

المجال الرئيسي الثاني : أشكال و طرق نقل الطاقة

- تعرف عناصر الدارة الكهربائية البسيطة و مكونات المصباح
- تعرف خصائص الدارة الكهربائية المفتوحة و المغلقة
- تصنيف المواد الى موصلة و عازلة
- تحديد مصادر الطاقة
- تعرف دور الغابة كمصدر للطاقة

المجال الرئيسي الثالث : الطبيعة و خصائص الأرض

- تعرف سطح الأرض و مكوناته
- تعرف دورة الماء على سطح الأرض
- تعرف أثر الرياح و الماء على سطح الأرض
- تعرف بعض مكونات الغابة
- تعرف أهمية الوسط الغابوي
- تعرف طرق حماية الغابة .

المجال الرئيسي الرابع: صحة الإنسان و التفاعل مع البيئة

- تعرف أهمية الغذاء عند الإنسان
- تعرف أصناف الغذاء ومصدره وعلاقته بالصحة .
- تعرف مصادر الغذاء وأهميته في توفير الطاقة
- تمييز الأغذية المضرة بالصحة .
- تعرف السلوكيات الغذائية السليمة لتعزيز الصحة الجيدة

المجال الرئيسي الخامس: دورة الحياة و التوالد و الوراثة

- تعرف التولد عند الحيوانات و انتقال الصفات الوراثية عندها و عند النباتات
- تعرف اعضاء التوالد عند الحيوانات

1) أضع علامة (+) تحت الجسم الصلب و علامة (-) تحت الجسم السائل و علامة (0) تحت الجسم الغازي:



2) صل بخط:

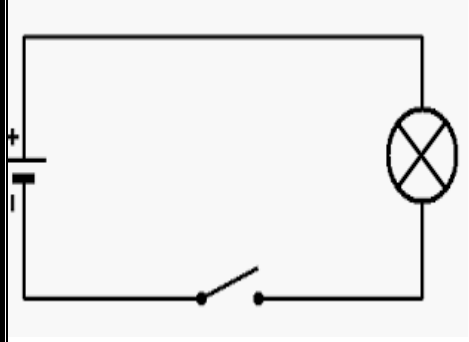
- | | |
|---------------------------|-------------------|
| ▪ الجسم الغازي | ▪ يكسر |
| ▪ الجسم السائل | ▪ يقطع |
| ▪ الجسم الصلب المتراص | ▪ ينتشر |
| • الجسم الصلب غير المتراص | ▪ يأخذ شكل الإناء |

3) أتمم باستعمال الكلمات المناسبة:

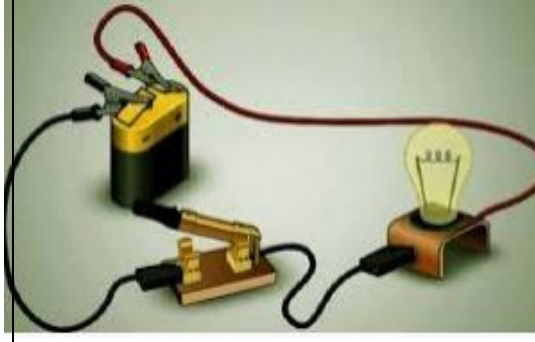
يحترق أكسجين الحديد المحرق المحروق الهواء	يؤثر أكسجين على عدة أجسام و يتفاعل معها. ف يصدأ بفعله و الخشب بواسطته، وفي هذه الحالة يسمى الخشب بالجسم و الهواء بالجسم
--	---

(4) أجب بصحيح أو خطأ:

- التبخر هو تحول من حالة صلبة إلى حالة سائلة.
- الانصهار هو تحول من حالة صلبة إلى حالة سائلة.
- التجمد هو تحول من الحالة السائلة إلى الحالة الصلبة.



3



2



1

ألاحظ الصور و أجب على الأسئلة بوضع علامة (x) على الجواب (أو الأجوبة) الصحيحة:

(5) تمثل الصورة 2:

- أسلاك
- دائرة كهربائية
- دارة كهربائية

(6) تمثل دارة كهربائية مفتوحة:

- الصورة 1
- الصورة 2
- الصورة 3

(7) مصدر الطاقة في الصورة 2 هو:

- المصباح
- العمود
- الأسلاك

(8) مصادر الطاقة في الصورة 1 هي:

- الشمس
- الزهور
- الخشب

(9) يختلف الحديد عن الخشب لأن:

- الحديد عازل كهربائي و الخشب موصل كهربائي
- الحديد موصل كهربائي و الخشب عازل كهربائي
- الحديد و الخشب عازلان كهربائيان.

لاحظ الصور و أجب على الأسئلة:



سطر على الجواب الصحيح:

(10) يتكون سطح الأرض من :

▪ يابسة و شجر

▪ بحار ومحيطات

▪ يابسة و ماء

(11) أتم بما يناسب:

أنهار البحيرات الجبال الأرض الرياح تتبخر	<u>دورة الماء</u> تأتي المياه من ثم تجري على سطح فتكون جداول و و وديان. تصب هذه المياه في و البحار و المحيطات التي بفعل الشمس لتكون بخارا يتجمع بفضل فيتحول إلى غمام يعطي أمطارا و ثلوجا في قمم الجبال من جديد.
---	---

(12) أجب بصحيح أو خطأ:

❖ تنقل الرياح حبات الرمل و تصنع كتبانا رملية

❖ تنحت المياه المنحدرات.

❖ لا تؤثر الرياح و لا المياه على الأرض

(13) صل بخط:

● تتكون الغابة من

● محاربة الرعي الجائر و اجتثاث الأشجار

● نحمي الغابة ب

● العديد من مصادر الطاقة

● الغابة تحتوي على

● عنصرين : جزء إحيائي و جزء لا إحيائي

أحيط الجواب الصحيح بخط:

(14) لصحة جيدة أتناول:

- 5 وجبات كل يوم
- 4 وجبات كل يوم
- 3 وجبات كل يوم

(15) من أصناف الغذاء:

- السكريات
- الصدفيات
- البروتينات

(16) مصدر من مصادر الطاقة في جسم الإنسان:

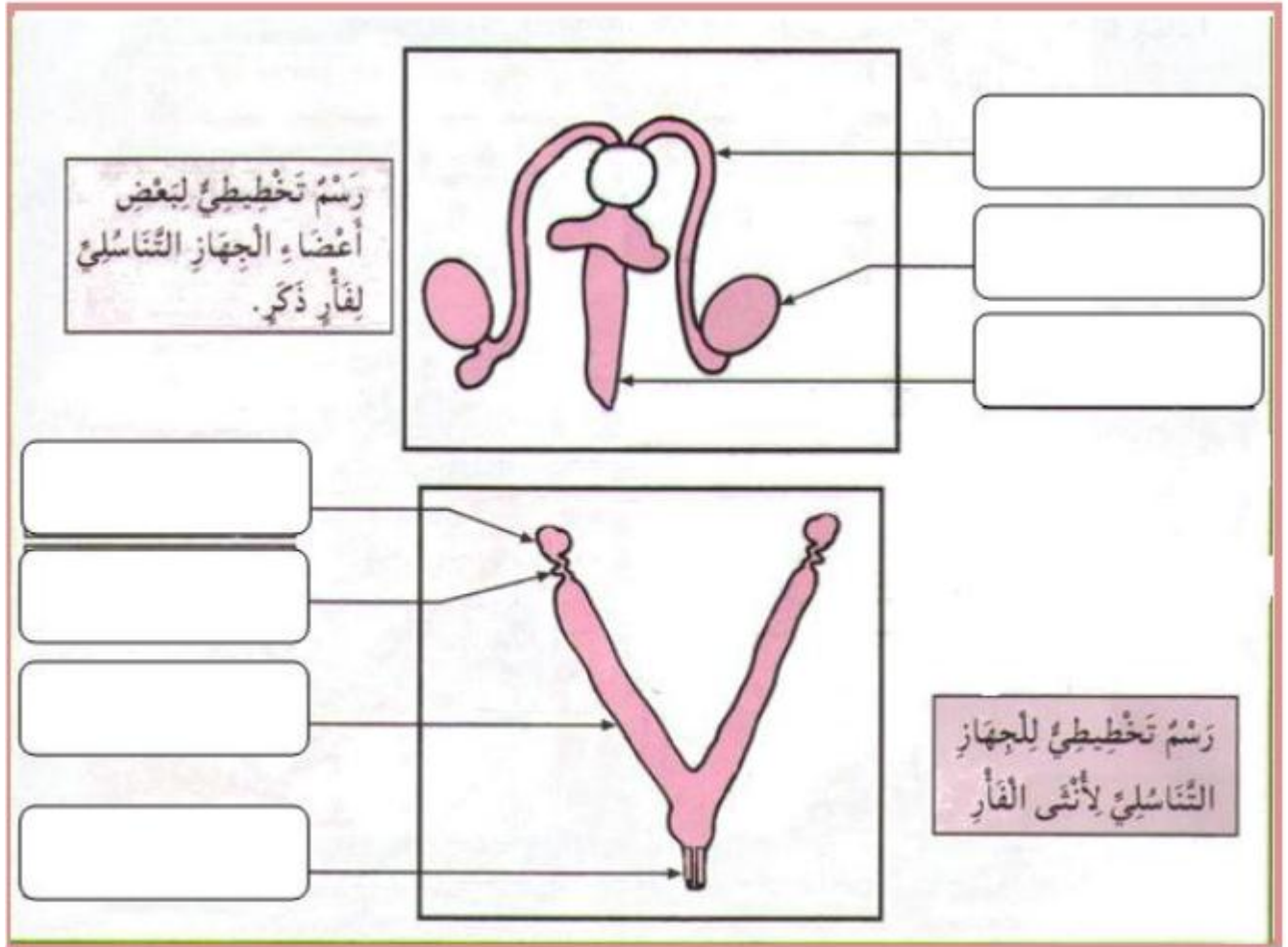
- الدهون
- الفيتامينات
- السكريات

(17) الإفراط في تناولها مضر لصحة الإنسان:

- الخضر و الفواكه
- اللحوم و البيض
- الحلويات و السكاكر

18) ضع الرقم المناسب أمام كل عضو في الرسمين التخطيطيين التاليين :

قضيبي - 2 مبيض - 3 قناة منوية - 4 خصية - 5 قناة مبيضية - 6 رحم - 7 فرج



19) أجب بصحيح أو خطأ:

- أعضاء الجهاز التناسلي عند الذكر: قناة مبيضية والخصيتان
- المناسل هي الخصيتان عند الذكر والمبيضان عند الأنثى
- تختلف أعضاء الجهاز التناسلي للأنثى الذي تبيض بالتي تلد

بالرحم