

اسم ونسب المترشح(ة): رقم الامتحان:	الامتحان الموحد الإقليمي لنيل شهادة الدروس الابتدائية "دورة يونيو 2021" - مادة الرياضيات - المعامل: 2 مدة الإنجاز: 1س و30د		الجمهورية الجزائرية وزارة التربية والتعليم وإعداد المعلمين والعلوم والتكنولوجيا الأكاديمية الجهوية للتربية والتكوين جهة الدار البيضاء-سطات المديرية الإقليمية سطات
اسم المصحح(ة) وتوقيعه(ها):	النقطة النهائية بالحروف:	النقطة النهائية بالأرقام: <div style="border: 1px solid black; border-radius: 50%; width: 40px; height: 40px; display: flex; align-items: center; justify-content: center; margin: 0 auto;"> 10 </div>	

يمنع استعمال الآلة الحاسبة

1. الأعداد والحساب: (13 نقطة)

1. أضع وأنجز:	$(3109,17 + 480,13) - 2341,25$
.....

2. أحسب واختزل ما يلي:	$\left(\frac{1}{2} + \frac{1}{3}\right) \div \left(\frac{2}{5} - \frac{1}{4}\right)$
.....

3. أضع وأنجز العملية الآتية:	$21,4 \times 35$
4. أحسب الخارج المضبوط للقسمة الآتية:	$486,64 \div 28$
.....

5. مسألة:

وضعت صفاء في البنك مبلغا ماليا قدره 80000 درهما بسعر معلوم، وبعد مضي سنة كاملة حصلت على فائدة سنوية قدرها 8000 درهما.
■ أحسب سعر الفائدة ب %.

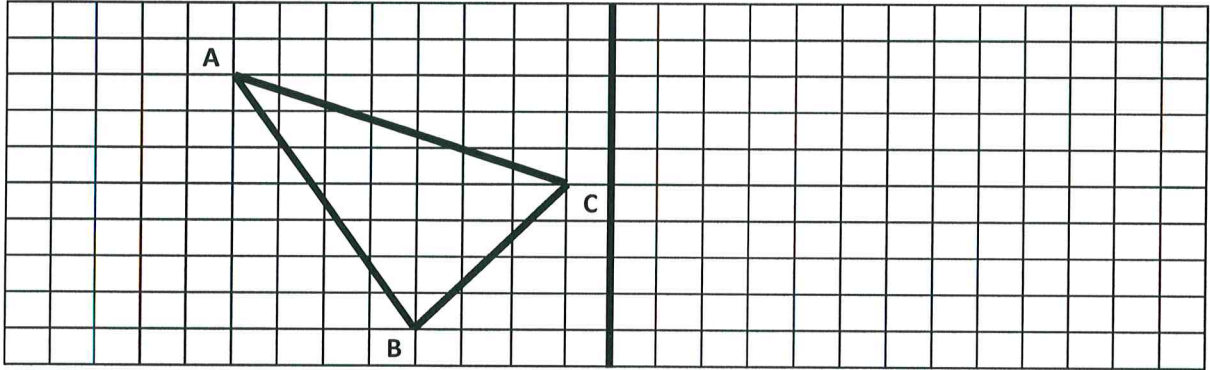
العمليات	الحل
.....
.....
.....
.....
.....
.....
.....
.....
.....

II. الهندسة: (11 نقطة)

7. أرسم متوازي الأضلاع ABCD بحيث: AB=4cm و BC=3cm و $\hat{B}AD=40^\circ$.	6. أرسم منصف زاوية $\hat{A}OB$ قياسها 100° .

8. أنشئ مائل المثلث ABC بالنسبة للمستقيم (D).

(D)



9. مسألة:

قطعة أرضية على شكل مستطيل طولها 120 m وعرضها 60 m. خصص صاحب الأرض ثلث ($\frac{1}{3}$) مساحتها لزراعة البصل.

• أحسب مساحة الأرض المزروعة بالبصل ب m^2 .

العمليات	الحل
.....
.....
.....
.....
.....

III. القياس: (13 نقطة)

حول إلى الوحدة المطلوبة:			
$23,4ca\ 658\ dm^2 = \dots\dots\dots m^2$.12	$6,54km\ 8,73\ hm = \dots\dots\dots dam$.10
$76\ dl\ 345\ l = \dots\dots\dots dm^3$.13	$78,9\ hg\ 30,5\ q = \dots\dots\dots kg$.11

14. مسألة:

تستعمل أسرتك خزاناً مكعب الشكل، قياس حرفه 3m، لاستغلال مياه الأمطار في أعمال التنظيف المختلفة.

أ- أحسب حجم الخزان ب m^3 .

ب- كم سيلنرم من برميل لإفراغ الخزان المملوء بالماء، علماً أن سعة كل برميل 90 لتراً؟

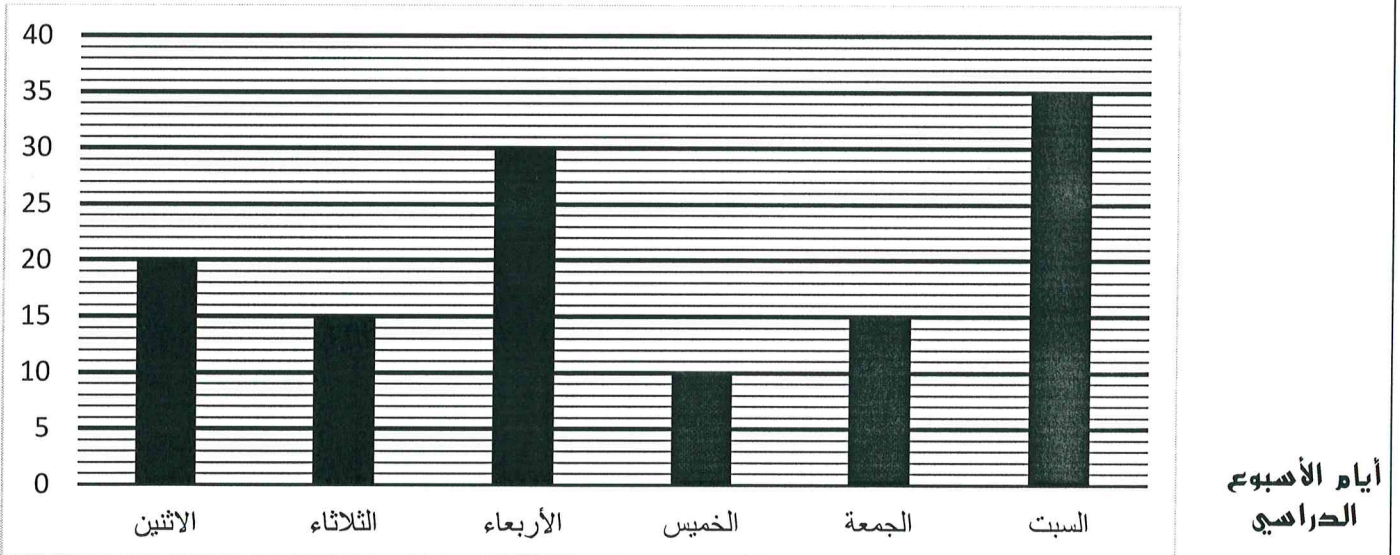
العمليات	الحل
.....
.....
.....
.....
.....

VI. تنظيم ومعالجة البيانات: (3 نقط)

15. مسألة:

يمثل المخطط أسفله عدد التلميذات والتلاميذ الذين ارتادوا مكتبة مدرسة خلال أسبوع دراسي :

عدد التلاميذ/ات



1. أملأ الجدول حسب عدد زيارات التلميذات والتلاميذ للمكتبة خلال الأسبوع:

أيام الأسبوع الدراسي	الاثنين	الثلاثاء	الأربعاء	الخميس	الجمعة	السبت
عدد التلاميذ/ات						

2. ماهو اليوم الذي عرف:

أ. إقبالا كبيرا على المكتبة.....

ب. إقبالا قليلا على المكتبة.....

عناصر الإجابة

الامتحان الموحد الإقليمي لنيل شهادة الدروس الابتدائية - دورة يونيو 2021 - - مادة الرياضيات -

السلطة المغربية
وزارة التربية والتعليم العالي
والتعليم العالي والبحث العلمي
الأكاديمية المغربية للتربية والتكوين
لجنة الدار البيضاء-مكاتب
المديرية الإقليمية مكاتب

المعامل: 2 مدة الإنجاز: 1س و30د

I. الأعداد والحساب: (13 نقطة)

السؤال	عناصر الإجابة	التنقيط	توجيهات
1.	$(3109,17 + 480,13) - 2341,25 = 1248,05$	2,5	تمنح نقطة كاملة في حالة الوضع الصحيح مع النتيجة الصحيحة.
2.	$\left(\frac{1}{2} + \frac{1}{3}\right) \div \left(\frac{2}{5} - \frac{1}{4}\right) = \frac{50}{9}$	2,5	تمنح نقطتان للنتيجة غير المختزلة ونصف نقطة للاختزال.
3.	$21,4 \times 35 = 749$	2,5	تمنح النقطة للوضع الصحيح والنتيجة الصحيحة.
4.	$486,64 \div 28 = 17,38$	2,5	تمنح النقطة للوضع الصحيح والنتيجة الصحيحة.
5.	سعر الفائدة هو: $80000 \times \frac{100}{8000} = 10\%$	3	تمنح نقطتان عن الإجابة الصحيحة ونقطة على الرمز %.

II. الهندسة: (11 نقطة)

السؤال	عناصر الإجابة	التنقيط	توجيهات
6.	رسم الزاوية ومنصفها.	2	تمنح النقطة للرسم الصحيح لمنصف الزاوية.
7.	رسم متوازي الأضلاع مع احترام قياس الزاوية وقياس الأضلاع.	3	التأكد من قياس الزاوية وقياسات الأضلاع.
8.	رسم ممائل المثلث ABC بالنسبة للمحور باعتماد التربييعات.	3	التأكد من رسم ممائل للشكل.
9.	مساحة الأرض المزروعة بالبصل: $\frac{120 \times 60}{3} = 2400 m^2$	3	تمنح نصف النقطة للطريقة ونصف النقطة للنتيجة الصحيحة.

III. القياس: (13 نقطة)

السؤال	عناصر الإجابة	التنقيط	توجيهات
10.	$6,54km \ 8,73 \ hm = 741,3 \ dam$	2,5	تمنح النقطة للنتيجة الصحيحة.
11.	$78,9 \ hg \ 30,5 \ q = 3057,89kg$	2,5	
12.	$23,4ca \ 658 \ dm^2 = 29,98 \ m^2$	2,5	
13.	$76 \ dl \ 345 \ cl = 11,05 \ dm^3$	2,5	
14.	أ- حجم الخزان ب m^3 : ب- عدد البراميل هو: $3 \times 3 \times 3 = 27 \ m^3$ $27000 \div 90 = 300$	3	تمنح نصف النقطة للطريقة ونصف النقطة للنتيجة الصحيحة.

VI. تنظيم ومعالجة البيانات: (3 نقط)

السؤال	عناصر الإجابة							
	الايثنين	الثلاثاء	الأربعاء	الخميس	الجمعة	السبت	1	2
15.	أيام الأسبوع الدراسي	15	30	10	15	35		
عدد التلاميذ	20	15	30	10	15	35		
2	أ- اليوم الذي عرف إقبالا كبيرا على المكتبة هو يوم السبت.							
2	ب- اليوم الذي عرف إقبالا قليلا على المكتبة هو يوم الخميس.							

ملاحظة هامة: يراعى خلال التصحيح التوفر على الأدوات الهندسية للتأكد من الأشكال، واتباع التوجيهات لتنقيط الأسئلة وفق الإطار المرجعي لمادة الرياضيات.