

الامتحان الموحد الإقليمي لنيل
شهادة الدروس الابتدائية
دورة يونيو 2021

الموضوع

1

4

الجمهورية العربية السورية

وزارة التربية الوطنية

والتكوين المهني

والعالمية للبحث العلمي

الأكاديمية السورية للتربية والتكوين

السابقة للامتحان

المدرسة الإبتدائية السورية



الجمهورية العربية السورية

وزارة التربية الوطنية

والتكوين المهني

والعالمية للبحث العلمي

الأكاديمية السورية للتربية والتكوين

السابقة للامتحان

المدرسة الإبتدائية السورية

المدة الزمنية: ساعة ونصف (1h 30 min)

المعامل: 02

المادة: الرياضيات

رقم الامتحان

الاسم الشخصي للمتريش:.....
الاسم العائلي:.....

خاص بكتابة الرقم السري

النقطة:

الامتحان الموحد الإقليمي لنيل شهادة الدروس الإبتدائي دورة يونيو 2021

خاص بكتابة الرقم السري

40

المادة: الرياضيات

اسم وتوقيع المصحح:..... التقدير المفسر للنقطة:.....

سلم
التنقيط

التنقيط

(13 نقطة)

I- أنشطة عديدة :

1- ضع (ي) وأنجز (ي) :

$$9476 - (2107,32 + 2352)$$

$$8085 \times 2,45$$

$$157,5 : 35$$

7 ن

2- أحسب (ي) ما يلي :

$$\left(\frac{2}{3} + \frac{7}{6}\right) \times \left(\frac{5}{2} - 2\right) = \dots\dots\dots$$

3 ن

لا يكتب أي شيء في هذا الإطار

3- مسألة:

أودع تاجر مبلغاً من المال قدره 75000 درهم في أحد البنوك بسعر فائدة سنوية يُقدَّر بـ 6,5 % ،
(أ) - أحسب (ي) بالدرهم مبلغ الفائدة السنوية:

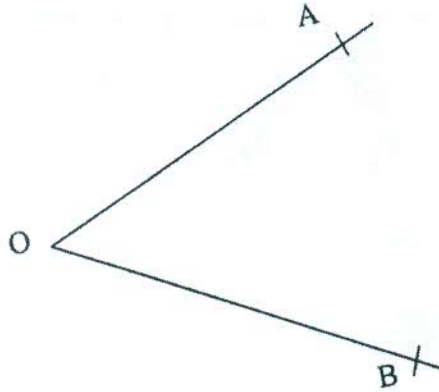
3 ن

(ب) - أحسب (ي) بالدرهم المبلغ الذي سيحصل عليه التاجر بعد مرور سنة ونصف:

(11 نقطة)

II - أنشطة هندسية:

1. باستعمال الأدوات الهندسية، أنشئ (ي) مُنصِّف الزاوية $(A\hat{O}B)$:



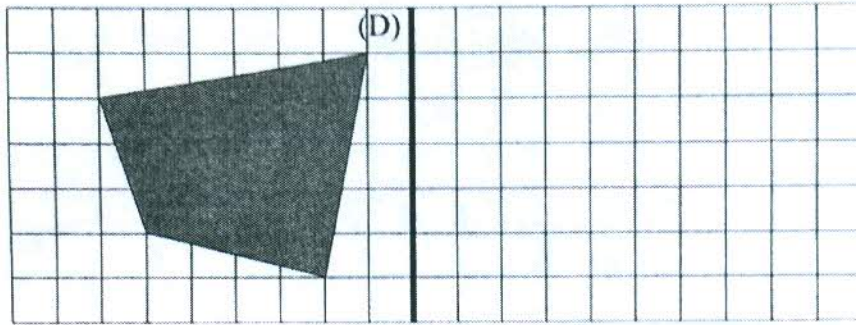
2 ن

2. أنشئ مُثلثاً ABC قائم الزاوية في A و $AB = AC = 3\text{cm}$

3 ن

لا يكتب أي شيء في هذا الإطار

3. أرسم مُمائل الشكل التالي بالنسبة لمخور التُمائل (D).



4. مسألة:

يملك فلاح حقلًا مُستطيل الشكل، محيطه 120 m وعرضه يساوي $\frac{1}{2}$ طوله.

- أخصب (ي) طول وعرض هذا الحقل (ب m)؛
- أخصب مساحة هذا الحقل (ب m^2).

- طول الحقل هو:

ن 1

- عرض الحقل هو:

ن 1

- مساحة الحقل (ب m^2):

ن 1

(13 نقطة)

III - أنشطة القياس :

1. حوّل (ي) إلى الوحدة المطلوبة:

ن 2,5 ▪ $12,5\text{ q } 104\text{ kg} = \dots\dots\dots\text{ kg}$

ن 2,5 ▪ $7,3\text{ dam}^2 4\text{ ca} = \dots\dots\dots\text{ m}^2$

ن 2,5 ▪ $415\text{ m}^3 200\text{ dm}^3 = \dots\dots\dots\text{ dam}^3$

ن 2,5 ▪ $49\text{ km } 4,5\text{ hm} = \dots\dots\dots\text{ dam}$

لا يكتب أي شيء في هذا الإطار

2. مسألة:

تملك جمعية تنمية بأحد الدواوير خزان ماء على شكل متوازي المستطيلات، أبعادها كالتالي:

طوله 4 m وعرضه 3 m وارتفاعه 2 m ؛

1. أكتب (ي) حجم هذا الخزان ب (m^3)؟

2 ن

2. ما هي كمية الماء الموجودة به باللتر إذا ملأناه حتى النصف؟

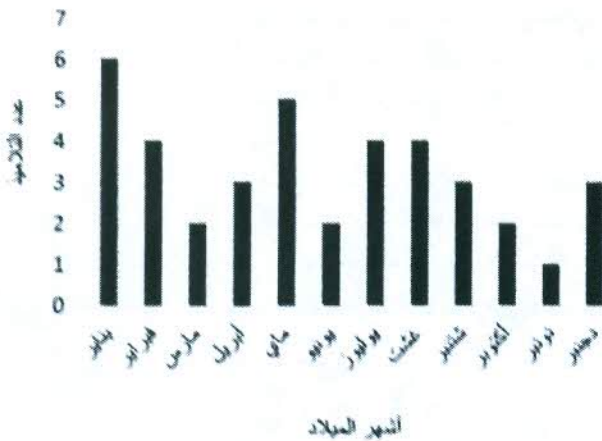
1 ن

(03 نقط)

IV - تنظيم ومعالجة البيانات

- يوضح المبيان التالي عدد تلاميذ المستوى السادس المراديين خلال كل شهر:

توزيع تلاميذ المستوى السادس حسب شهر الميلاد



1,5 ن

انطلاقا من المبيان جانبه، حدد (ي) ما يلي:

1. مجموع تلاميذ هذا المستوى:

2. عدد التلاميذ الذين يختلفون بعيد ميلادهم

خلال الأشهر الثلاثة الأخيرة من السنة:

1,5 ن

بالتوقيع

انتهى

عناصر الإجابة وسلم التقطيط

1- أنشطة عددية :

(13 ن)

1- العمليات :

9476 - (2107,32 + 2352)	8085 × 2,45	157,5 : 35
(الجمع) (4459,32 ن 1,5)	(الطرح) (5016,68 ن 1,5)	(ن 2) 19808,25
2- أخصب مع الاختزال ما يلي :		

$$\left(\frac{2}{3} + \frac{7}{6}\right) \times \left(\frac{5}{2} - 2\right) = \left(\frac{4}{6} + \frac{7}{6}\right) \times \left(\frac{5}{2} - \frac{4}{2}\right) \\ = \frac{11}{6} \times \frac{1}{2} = \frac{11}{12}$$

3- مسألة:

1- مبلغ الفائدة السنوية بالرهن هو:

$$75000 \times 6,5/100 = 4875$$

ب- المبلغ الذي ستحصل عليه التاجر بعد مرور سنة ونصف بالرهن هو:

$$75000 + (4875 \times 1,5) = 75000 + 7312,5 = 82312,5$$

11- أنشطة هندسية:

(11 ن)

1- رسم صحيح للمنصف الزاوية (AÔB)

2- رسم النقاط ABC التام الزاوية في A والمساري المتقين

3- رسم صحيح للمثلث الشكل بالنقطة ل(D)

4- مسألة: (تقبل جميع الطرق الصحيحة للحل)

$$\text{طول الخيط ب } m \text{ هو: } 60 \times \frac{2}{3} = 40 \text{ m}$$

$$\text{عرض الخيط ب } m \text{ هو: } 40 \times \frac{1}{2} = 20 \text{ m}$$

$$\text{مساحة الخيط ب (ب } m^2): 40 \times 20 = 800$$

111- أنشطة القياس :

(13 ن)

1. التحويل إلى الوحدة المطلوبة:

- 12,5 q 104 kg = 1354 kg
- 7,3 dam² 4 ca = 734 m²
- 415 m³ 200 dm³ = 0,4152 dam³
- 49 km 4,5 hm = 4945 dam

2. مسألة:

$$(4 \times 3) \times 2 = 24 \text{ m}^3$$

$$24 \text{ m}^3 : 2 = 12 \text{ m}^3$$

$$= 12000 \ell$$

• حجم الخزّان ب (m³) هو :

• كمية الماء الموجودة به باللتر إذا ملأناه حتى النصف هي:

(03 ن)

17- تنظيم ومعالجة البيانات

1. مجموع الأعداد هنا المستوي: 39

2. عدد الأعداد التي تختلف عن عدد ميلادهم خلال الثلاثة أشهر الأخيرة من السنة:

$$(2+1+3)=6$$

1,5 ن

1,5 ن

1 ن

2 ن

2,5 ن

2,5 ن

2,5 ن

1 ن

1 ن

1 ن

2 ن

3 ن

3 ن

1,5 ن

1,5 ن

3 ن 1

7 نقط

سليم التقطيط