

الامتحان الإقليمي الموحد لنيل
شهادة الدروس الابتدائية
دورة _ يونيو 2021 _

1
4

الجمهورية الجزائرية الديمقراطية الشعبية
وزارة التربية الوطنية والتكوين المهني
والتعليم العالي والبحث العلمي
الأكاديمية الجهوية للتربية والتكوين
جهة كلميم وادنون
المديرية الإقليمية لآسافراك



الهيئة المغربية
وزارة التربية الوطنية والتكوين المهني
والتعليم العالي والبحث العلمي
الأكاديمية الجهوية للتربية والتكوين
جهة كلميم وادنون
المديرية الإقليمية لآسافراك

المدة الزمنية: ساعة ونصف

المادة: الرياضيات

الرقم السري:

رقم الامتحان:

الاسم الكامل للمترشح:

النقطة: $\frac{40}{10} = \frac{4}{1}$

الامتحان الإقليمي الموحد لنيل شهادة الدروس الابتدائية

المادة: الرياضيات

الرقم السري:

.....

النقطة بالحروف: اسم وتوقيع المصحح:

I. الأعداد والحساب (13 نقطة)

1. ضع وأنجز ما يلي: (10 نقط)

$$2584,3 - (249,28 + 876) =$$

.....
.....
.....
.....
.....
.....
.....

$$56,49 \times 123 =$$

.....
.....
.....
.....
.....
.....
.....

$$\frac{2}{3} \times \left[\left(\frac{3}{4} + \frac{1}{2} \right) \div \left(\frac{5}{6} - \frac{2}{3} \right) \right] =$$

.....
.....
.....
.....
.....
.....
.....
.....
.....
.....

$$325,5 : 42 =$$

.....
.....
.....
.....
.....
.....
.....
.....
.....
.....

لا يكتب أي شيء في هذا الإطار

2
4

2. مسألة: (3 نقط)

وضع شخص مبلغا من المال في بنك بسعر % 6 ، وبعد سنتين كاملتين حصل على فائدة قدرها 4800 درهم . احسب الرأسمال.

.....

.....

.....

.....

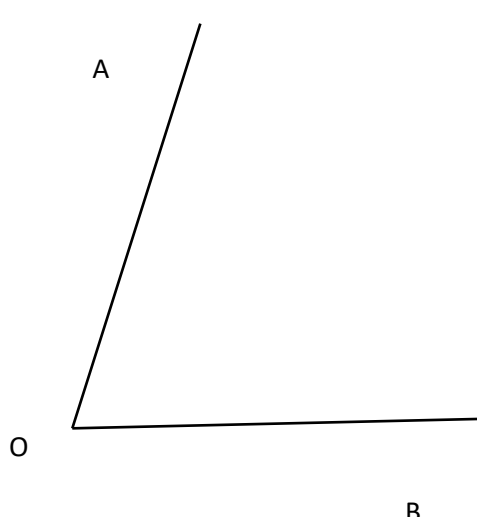
.....

.....

.....

.....

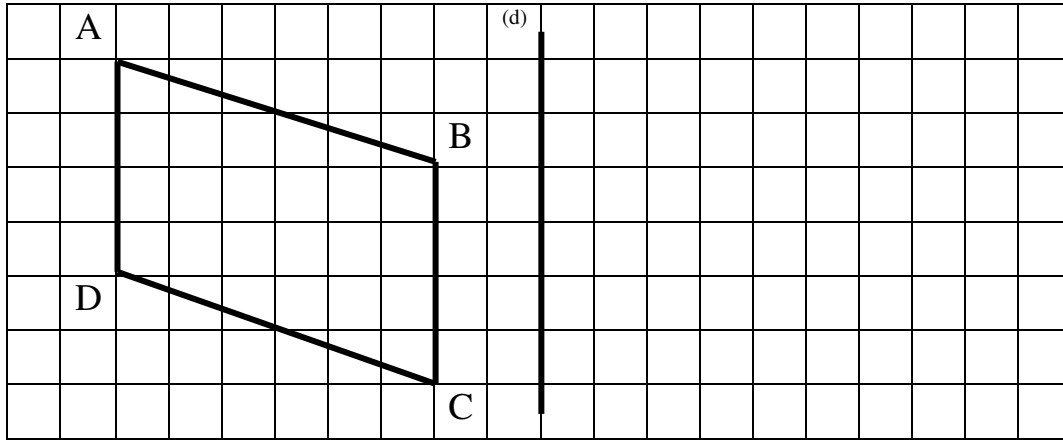
.II الهندسة (11 نقطة)

<p>1. أرسم [OI] منصف الزاوية $\mathbf{A\hat{O}B}$ باستعمال الأدوات الهندسية الملائمة. (2ن)</p>	<p>2. أنشئ مثلثا EFG قائم الزاوية في E بحيث: EF= 3cm و FG = 5cm . (3ن)</p>
	

لا يكتب أي شيء في هذا الإطار

3
4

3. أرسم 'A'B'C'D' مماثل الرباعي ABCD بالنسبة للمستقيم (d). (3ن)



4. مسألة (3 نقط)

اشترى فلاح قطعة أرضية على شكل مربع قياس ضلعه 28 dam واستغل $\frac{1}{4}$ من مساحته

لزراعة الطماطم.

احسب المساحة المخصصة لزراعة الطماطم بالمتر المربع.

.....

.....

.....

.....

.....

.....

.....

.III أنشطة القياس (13 نقطة)

1. حول إلى الوحدة المطلوبة :

- (2,5 ن) $5 \text{ t} + 7,15 \text{ q} + 3 \text{ kg} = \dots\dots\dots \text{ hg}$
- (2,5 ن) $0,75 \text{ m} + 25 \text{ dm} + 950 \text{ cm} = \dots\dots\dots \text{ dam}$
- (2,5 ن) $6,65 \text{ ha} + 35 \text{ dam}^2 + 450 \text{ m}^2 = \dots\dots\dots \text{ a}$
- (2,5 ن) $7,5 \text{ dm}^3 + 9,4 \text{ L} + 5 \text{ dl} = \dots\dots\dots \text{ cm}^3$

لا يكتب أي شيء في هذا الإطار

4
—
4

2. زرت رفقة والدك ضيعة فلاحية، فوجدتما خزاناً مائياً على شكل متوازي مستطيلات طول قاعدته 8 m وعرضها 5m وارتفاعه 2m. أراد والدك أن يختبرك فطلب منك حساب كمية الماء اللازمة (بالتر 1) لملء الخزان عن آخره، بماذا ستجيبه؟ (3 ن)

.....

.....

.....

.....

.....

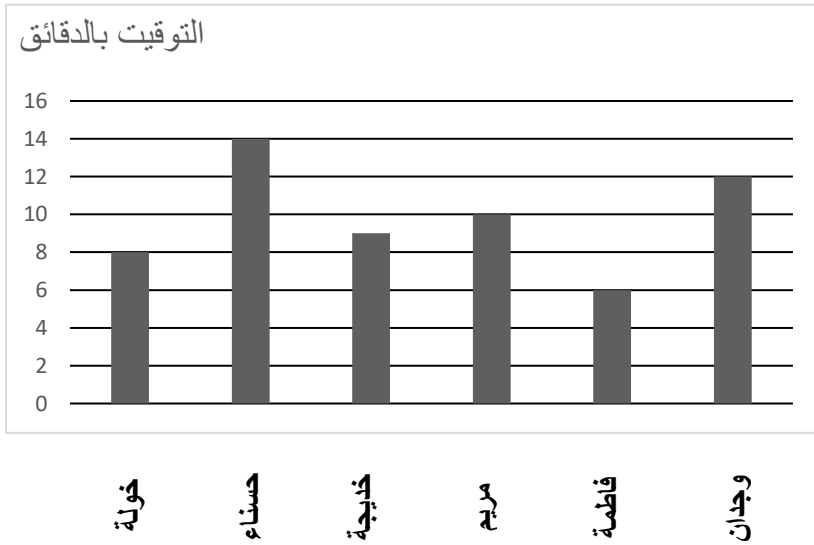
.....

.....

.....

IV. تنظيم ومعالجة البيانات (3 نقط)

في بطولة مدرسية لألعاب القوى، حققت التلميذات المشاركات الأرقام الممثلة على المبيان التالي:



1. من هي التلميذة الأكثر سرعة

والتلميذة الأقل سرعة في هذا

السباق؟

الأسرع:

الأقل سرعة:

2. حدد التوقيت الزمني الذي حققته كل

واحدة منهما.

.....

.....

3. ما هو الفرق الزمني بينهما؟

.....

الامتحان الإقليمي الموحد لنيل
شهادة الدروس الابتدائية
دورة _ يونيو 2021 _

المادة: الرياضيات

ՀԱՅԱՍՏԱՆԻ ՀԱՆՐԱՊԵՏՈՒԹՅԱՆ
ԿՐԹԱԿՆՆԵՐԱԿԱՆ ԿՐԹՈՒԹՅԱՆ
ՄԻՆԻՍՏԵՐԱՆԻ ԱԿՏԻՎ
ԿՐԹԱԿՆՆԵՐԱԿԱՆ ԿՐԹՈՒԹՅԱՆ
ԿՐԹԱԿՆՆԵՐԱԿԱՆ ԿՐԹՈՒԹՅԱՆ
ԿՐԹԱԿՆՆԵՐԱԿԱՆ ԿՐԹՈՒԹՅԱՆ



المملكة المغربية

وزارة التربية الوطنية والتكوين المهني
والتعليم العالي والبحث العلمي
الأكاديمية الجهوية للتربية والتكوين
جهة كلميم وادنون
المديرية الإقليمية لآسافالزاك

عناصر الإجابة وسلم التنقيط

التنقيط	عناصر الإجابة
	<p>I. الأعداد والحساب (13 نقطة)</p> <p>1. وضع وإنجاز العمليات</p> <p>2584,3 - (249,28 + 876) = 1459,02 249,28 + 876 = 1125,28 2584,3 - 1125,28 = 1459,02</p> <p>1 ن 1,5 ن 2,5 ن</p> <p>56,49 x 123 = 6948,27</p> <p>2,5 ن</p> <p>0,5 x 5 = 2,5</p> $\frac{2}{3} \times \left[\left(\frac{3}{4} + \frac{1}{2} \right) \div \left(\frac{5}{6} - \frac{2}{3} \right) \right] = 5$ $\frac{3}{4} + \frac{1}{2} = \frac{5}{4} \quad \frac{5}{6} - \frac{2}{3} = \frac{1}{6} \quad \frac{5}{4} \div \frac{1}{6} = \frac{30}{4} \quad \frac{2}{3} \times \frac{30}{4} = \frac{60}{12} = \frac{5 \times 12}{1 \times 12} = \frac{5}{1} = 5$ <p>(0,5 ن لكل عملية + 0,5 لاختزال النتيجة)</p> <p>2,5 ن</p> <p>325,5 ÷ 42 = 7,75</p> <p>2. مسألة</p> <p>وضع شخص مبلغا من المال في بنك بسعر % 6 ، وبعد سنتين كاملتين حصل على فائدة قدرها 4800 درهم . احسب الرأسمال.</p> <p>1,5 ن</p> <p>الفائدة السنوية هي : 4800 ÷ 2 = 2400</p> <p>1,5 ن</p> <p>الرأسمال : 2400 ÷ 0,06 = 40000 أو $\frac{2400 \times 100}{6} = 40000 \text{ dh}$</p>
	<p>II. الهندسة (11 نقطة)</p> <p>1. التحقق من الرسم مع رؤية أثر البركار</p> <p>2. إنشاء الشكل مع احترام القياسات</p> <p>3. إنشاء مماثل الشكل إنشاء صحيحا</p> <p>4. مسألة</p> <p>2 ن</p> <p>3 ن</p> <p>3 ن</p> <p>1,5 ن</p> <p>28 x 28 = 784</p> <p>المساحة الكلية ب dam² :</p> <p>1,5 ن</p> <p>784 ÷ 4 = 196 dam² = 19600 m²</p> <p>المساحة المخصصة لزراعة الطماطم -</p>

III. أنشطة القياس (13 نقطة)

1. حول إلى الوحدة المطلوبة :

2,5 ن

$$5 \text{ t} + 7,15 \text{ q} + 3 \text{ kg} = \mathbf{57180. hg}$$

2,5 ن

$$0,75 \text{ m} + 25 \text{ dm} + 950 \text{ cm} = \mathbf{1,275 dam}$$

2,5 ن

$$6,65 \text{ ha} + 35 \text{ dam}^2 + 450 \text{ m}^2 = \mathbf{704,5 a}$$

2,5 ن

$$7,5 \text{ dm}^3 + 9,4 \text{ l} + 5 \text{ dl} = \mathbf{17400 cm}^3$$

2. مسألة:

2 ن

$$8 \times 5 \times 2 = 80 \text{ m}^3$$

حجم الخزان هو :

1 ن

$$80 \text{ m}^3 = 80000 \text{ L}$$

كمية الماء هي :

IV. تنظيم ومعالجة البيانات (3 نقط)

0,5 ن

1. من هي المتسابقة الأسرع والمتسابقة البطيئة في هذا السباق؟

0,5 ن

الأسرع: فاطمة

البطيئة: حسناء

0,5 ن

2. حدد التوقيت الزمني الذي حققته كل واحدة منهما.

0,5 ن

فاطمة: 6 دقائق

حسناء: 14 دقيقة

1 ن

$$14 - 6 = 8$$

3. ما هو الفرق الزمني بينهما هو 8 دقائق