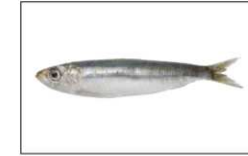


تقرير تشخيصي في النشأة العلمي

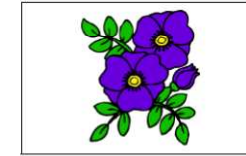
اليوم :
اسمى :

1 تُصنّف الكائنات الحيّة من حيوانات ونباتات إلى مجموعاتٍ مختلفةٍ
أكتب اسم المجموعة التي ينتمي إليها كل من الكائنات التالية:

الزواحف - الأسماك - البرمائيات - الثدييات - زهري - لا زهري - الطيور

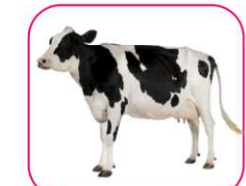
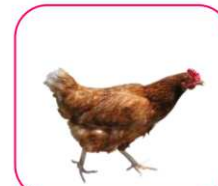


.....



.....

2 أصنّف الحيوانات التالية بكتابة: ذكر - أنثى



.....

3 أضع (X) في الخانة المناسبة لأحد حالة كل جسم

				جسم صلب
				جسم سائل

4 أصل صورة كل حيوان بأعضاء التثقل التي يستخدمها

•	•	•	•

قوائم

زعانف

أجنحة

5 ألون خانة الجواب الصحيح:



قوة مغناطيسية

قوة مغناطيسية

قوة مغناطيسية

قوة عضلية

قوة عضلية

قوة عضلية

قوة كهربائية

قوة كهربائية

قوة كهربائية