



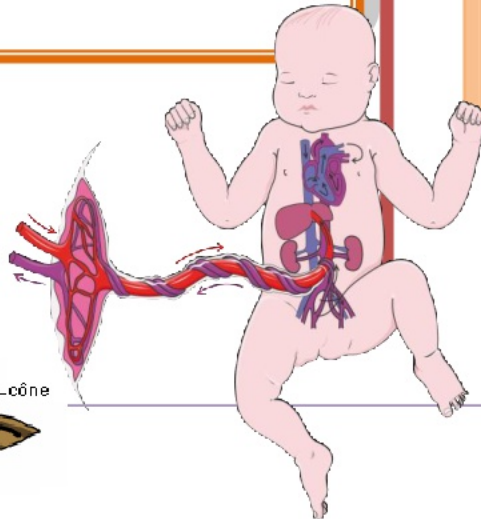
## المراجع



- التوجيهات التربوية والبرامج الخاصة بتدريس مادة علوم الحياة والأرض بملكي الثانوي الإعدادي و الثانوي التأهيلي
- المسار علوم الحياة و الأرض السنة الثانية ثانوي إعدادي.
- المفيد في علوم الحياة و الأرض السنة الثانية ثانوي إعدادي.

## وضعية الانطلاق

يتميز الكائن الحي بثلاثة خصائص و هي التنفس و التغذية و التوالد.  
- فما هو دور التوالد؟ و ما دور كل من الذكر و الأنثى في وظيفة التوالد؟  
- ما هو مصير الأمشاج و ما هي أنواع الإخصاب؟  
- و ما الفرق بين الحيوان الولود و الحيوان البيوض و النمو المباشر و الغير مباشر؟



- ✦ مفهومات الخلية،
- ✦ مفهومات الكائن الحي و خصائصه.
- ✦ مفهومات الحيوان البيوض و الولود






المكتسبات  
القبليّة

- ✦ الفصول الأخرى من نفس الوحدة.
- ✦ دروس التوالد عند النباتات الجذع المشترك.
- ✦ دروس التوالدات العصب هرمونية السنة الأولى باكوريا علوم تجريبية .....
- ✦ علم الوراثة البشرية الثانية باكوريا.

الإمتدادات  
المستقبليّة

- ✦ تنمية التواصل الشفهي و الكتابي وتنمية التعبير البياني (الرسوم ، الرسوم التخطيطية ، المبيانات ، الخطاطات)
- ✦ تنمية الملاحظة العلمية واستعمال النهج العلمي في دراسة الظواهر البيولوجية.
- ✦ اكتساب ثقافة البيولوجية.

الكفايات  
النوعيّة

الملاحظات	الحيز الزمني	التقويم التربوي	المعينات التربوية	الوضعية التعليمية العلمية		الأهداف النوعية	نسلالدرس
				نشاط التلميذ	نشاط الأستاذ		
		<b>تقويم تشخيصي</b>					<b>تمهيد</b>
	10د			طرح تساؤلات و المشاركة في بناء التقديم.	طرح أسئلة بنائية انطلاقا من الجروس السابقة من أجل التمهيد للدرس.		
	2س		السبورة، دفتر الوثائق و المقرر الدراسي.	يقرا المتعلم الوثيقة و يلاحظ هذه السلوكات من خلال الوثيقة ثم يقوم بصياغة تعريف السلوك الجنسي. فهم التجربة ثم تقديم استنتاجات التجارب. يستثمر المعطيات التجريبية ثم يستنتج دور الذكر و الأنثى في وظيفة التوالد. يلاحظ الوثيقة ثم يستنتج مفهوم الإخصاب.	يقدم المدرس وثيقة حول بعض سلوكيات الحيوانات خلال فترة التزاوج. يقدم وثيقة تبرز نتائج تجارب spallanzani ثم يوجه المتعلم لتقديم استنتاج لكل تجربة. يوجه المتعلم إلى استنتاج دور الذكر و الأنثى في وظيفة التوالد. يقدم وثيقة توضح ظاهرة الإخصاب ثم يوجههم لصياغة تعريف للإخصاب. يقدم وثائق و معطيات حول أنواع الإخصاب ثم يحفز المتعلم على استنتاج أنواع و خصائص كل نوع.	تنمية القدرة على الملاحظة و المقارنة و الاستنتاج و التعامل مع الوثائق	I. دور الذكر و الأنثى في التوالد 1. السلوك الجنسي 2. دور الذكر و الأنثى في التوالد ا_ تجارب spallanzani ب_ استنتاج 3. تعضي الجهاز التناسلي 4. خلاصة
	2س	<b>يعرف المتعلم الأمشاج و الإخصاب.</b>		يلاحظ الوثائق ثم يذكر أنواع و خصائص الإخصاب الخارجي و الداخلي.	يتعرف المتعلم على مفهوم السلوك الجنسي و دور كل من الذكر و الأنثى في وظيفة التوالد. يتعرف على تعضي الجهاز التناسلي للذكر و الأنثى.	II. مصير الأمشاج 1. مفهوم الإخصاب 2. أنواع الإخصاب	

	<p>2س</p>	<p>يقدم المتعلم الفرق بين الحيوان البيوض و الحيوان الولود.</p>	<p>الجاسوب Datashow السطورة دفتري الوثائق و المقرر الدراسي.</p>	<p>يلاحظ المتعلم الصور ثم يقدم تعريف للحيوان الولود و الحيوان البيوضة و الفرق بينهما.</p>	<p>يقدم مجموعة من الصور لحيوانات ولودة و حيوانات بيوضة ثم يحفز المتعلم على صياغة تعريف للحيوان الولود و الحيوان البيوض.</p>	<p>يتعرف على مفهوم الحيوان الولود و الحيوان البيوض.</p>	<p><b>III. مفهوم الحيوان الولود و الحيوان البيوض</b></p> <p>(1) مفهوم الحيوان الولود</p> <p>(2) مفهوم الحيوان البيوض</p> <p><b>IV. مفهوم النمو المباشر و النمو الغير المباشر</b></p> <p>(1) مفهوم النمو المباشر</p> <p>(2) مفهوم النمو الغير المباشر</p> <p>(3) مفهوم دورة النمو</p>
	<p>2س</p>	<p>يعرف النمو المباشر و النمو الغير المباشر.</p> <p><b>تقويم تكويني</b></p>		<p>يشاهد الشريط الوثائقي (او الصور) ثم يستنتج مفهوم النمو المباشر و الغير مباشر و الفرق بين هذين النوعين من النمو.</p> <p>يلاحظون الوثيقة ثم يحددون مفهوم دورة النمو.</p>	<p>يقدم شريط فيديو (او صور) حول النمو المباشر و الغير مباشر عند بعض الحيوانات.</p> <p>يقدم وثيقة لدورة النمو عند كائنين حيين ثم يحفز المتعلمين على تحديد مفهوم دورة النمو.</p>	<p>يتعرف على مفهوم النمو و انواعه و على مفهوم دورة النمو.</p>	

