

الملاحظة	الإدارة	الأب أو الولي
10		

## النشاط العلمي

الأسدس الثاني

الاسم:

الفوج:

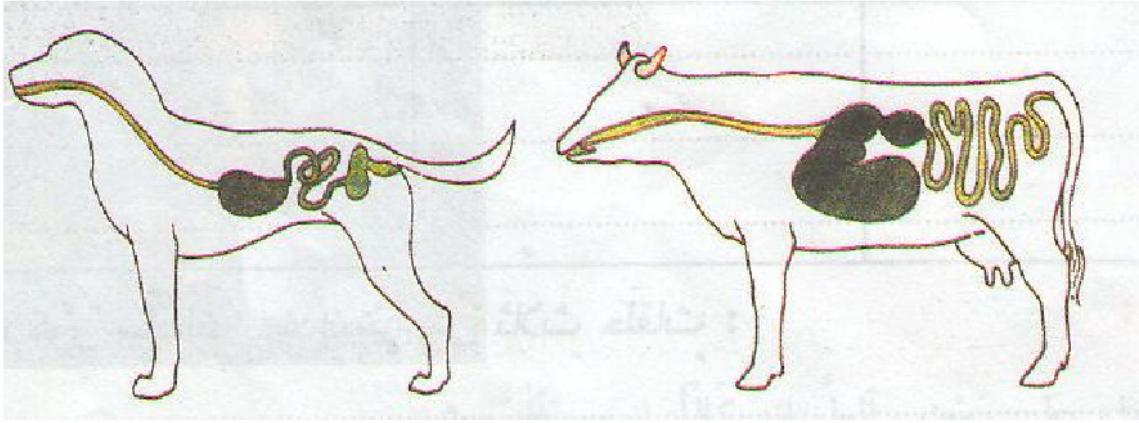
التاريخ:

المستوى: الخامس ابتدائي



المراقبة المستمرة رقم 2

- 1 - لاحظ الصورة ثم قارن بين مختلف أعضاء الجهاز الأنبوب الهضمي عند كل من الكلب والبقرة , بكتابة العبارة المناسبة في الجدول : طويل - قصير - كبير - صغير



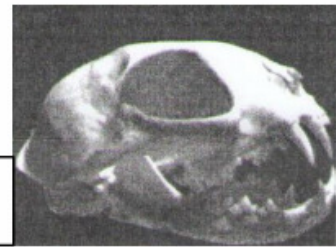
البقرة	الكلب	أعضاء الجهاز الهضمي
		حجم المعدة
		طول المعي الدقيق
		طول المعي الغليظ

- 2 - ماهي المراحل التي يسلكها الفهد للحصول على غذائه ؟

- 3 - من بين الصورتين ماهي الصورة التي تمثل جمجمة حيوان لآحم والأخرى لحيوان عاشب



1



2

الصورة 1 -

أذكر معيار واحد إعتدته ؟

الصورة 2 -

أذكر معيار واحد إعتدته ؟

4 - عند العواشب حدد دور

2

القواطع : .....

الأضراس : .....

- عند اللاواحم حدد دور

الأنياب : .....

الأضراس المنشارية : .....

5 - ماهو الفرق بين الحيوانات اللاحمة و العاشبة إعطي ميثالين عن كل نوع ؟

2

.....  
.....  
.....