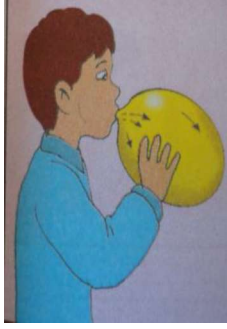


المستوى : الأول
الاسم :

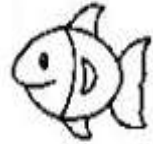
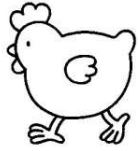
مادة : النشاط العلمي

الأسدس : الثاني
الفترة : 3

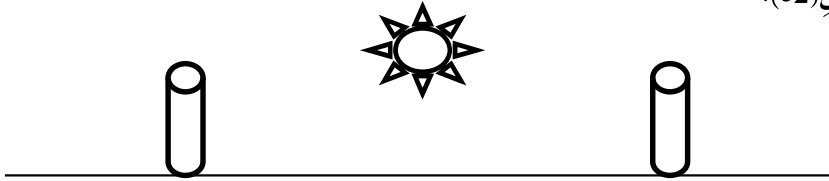
1 أكتب تحت كل صورة العملية التنفسية المناسبة: شهيق - زفير (2ن):



2 أكتب نوع التنفس تحت كل صورة: تنفس مائي - تنفس هوائي (1ن):



3 لاحظ موقع الشمس ثم أرسم ظل الجسمين (2ن):



جُرَادَةٌ

4 صل بينهم من الآكل إلى المأكول (1ن):

عُصْفُورٌ

عُشْبٌ

نَسْرٌ

5 ضع علامة تحت صورة الظل الخاطيء (2ن):



6 أكتب تحت كل حيوان نوعه: ذكر - أنثى (2ن):

| | | | | | |
|-------|-------|-------|-------|-------|-------|
| دجاجة | ديك | أسد | لبؤة | نعجة | كباش |
| | | | | | |