

اختبار المعارف : (5ن)

A / أنقل الجدول التالي و أتممه بوضع المصطلحات و التعاريف المناسبة (5,1ن)

| المصطلح | التعريف |
|------------------|--|
| | غياب رواسب فترة جيولوجية معينة |
| | علم يهتم بدراسة توالي الطبقات في منطقة معينة |
| مستحاثات طبقاتية | |
| التنافر الزاوي | |

B / حدد الإقتراحات الصحيحة: (2ن)

| | |
|---|---|
| <p>1/ لا يطبق مبدأ التراكب في حالة:</p> <p>أ- تغير جانبي للسحنة</p> <p>ب- طبقات تعرضت للحت</p> <p>ج- الشرفات النهرية و الطية المنحرفة</p> <p>د- الشرفات النهرية و الطية الراقدة</p> | <p>3/ الحبات المدملكة البراقة</p> <p>أ- تميز الأوساط الجليدية</p> <p>ب- ذات زوايا و جوانب حادة</p> <p>ج- تميز الرمال النهرية</p> <p>د- ذات سطح مخدش</p> |
| <p>2/ الرمل الريحي</p> <p>أ- مرتب ترتيبا جيدا</p> <p>ب- له منحنى تردد عديد المنوال</p> <p>ج- حباته تعرضت لاحتكاكات مهمة</p> <p>د- يتميز بمنحنى تراكمي ذو شكل ممتد</p> | <p>4/ المتتالية التراجعية</p> <p>أ- تتميز بازدياد قد الرواسب من القاعدة نحو القمة</p> <p>ب- تتميز بانخفاض قد الرواسب من القاعدة نحو القمة</p> <p>ج- ناتجة عن ازدياد عمق الترسيب</p> <p>د- تتميز بوجود الرصيص في قاعدتها</p> |

C / اعط الحرف المناسب لكل رقم (5,1ن)

| |
|----------------------------|
| أ - الهضبة القارية |
| ب - ضفاف النهار و البحيرات |
| ج - وسط لاغوني |
| د - وسط مضطرب |
| هـ - وسط جليدي |
| و - وسط تعرض للجفاف |

| |
|-------------------|
| 1 - حصي مخدش |
| 2 - ميخرات |
| 3 - شقوق التيبس |
| 4 - تجعدات التيار |
| 5 - تطبق متقاطع |
| 6 - شعب مرجانية |

التمرين 1 : (7ن)

مكنك الدراسة الإحصائية لعينة من الرمل من الحصول على النتائج الممثلة في الجدول التالي

| قطر الحبات (mm) | 1,19 | 0,84 | 0,59 | 0,42 | 0,30 | 0,21 | 0,15 | 0,105 |
|-----------------|------|------|------|------|------|------|-------|-------|
| | à | à | à | à | à | à | à | à |
| | 0,84 | 0,59 | 0,42 | 0,30 | 0,21 | 0,15 | 0,105 | 0,063 |
| النسبة المئوية | 0,4 | 0,4 | 1,2 | 25,5 | 44,3 | 17,4 | 9,3 | 1,5 |

1/ أنجز مدرج و منحنى التردد و المنحنى التراكمي لهذا الرمل (4ن)

2/ أحسب مدال الترتيب و استنتج درجة ترتيب هذا الرمل (5,1ن)

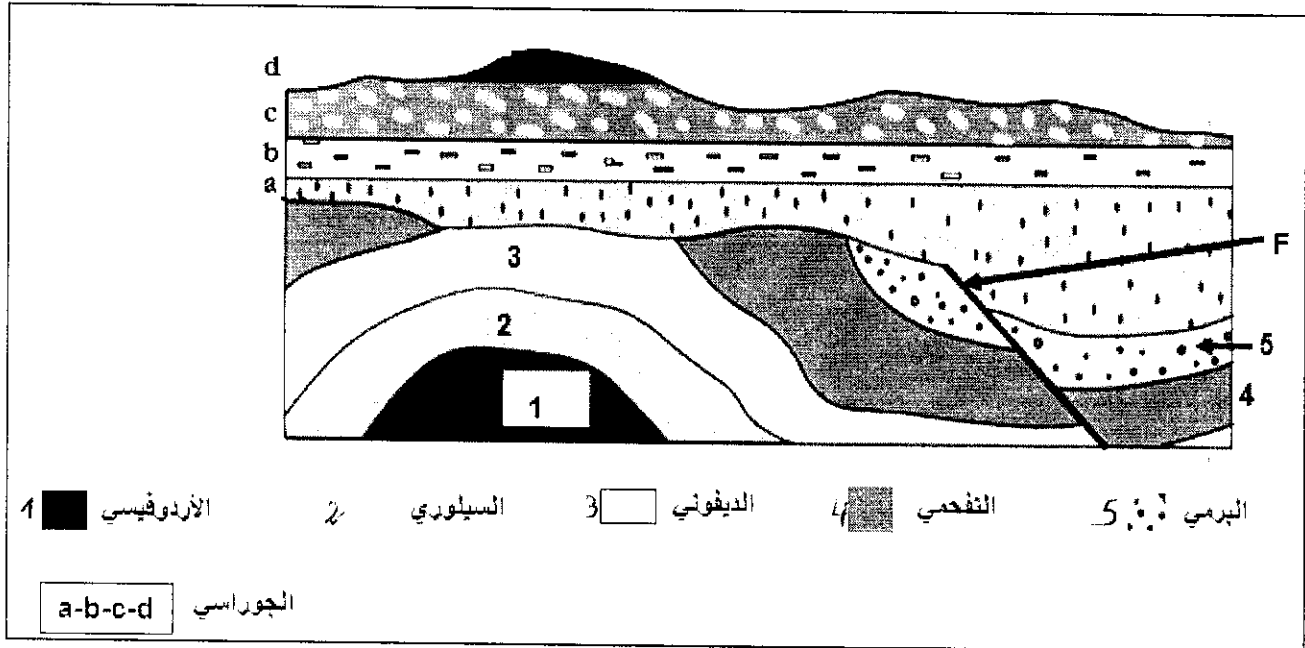
بينت الدراسة المورفوسكوبية لهذا الرمل أنه يتكون من :

N.U(20%) – E.L(10%) – R.M +EM(70%)

3/ إعتادا على هذه الدراسة و الأجوبة السابقة حدد ماعلا جوابك أصل الرمل المدروس (5,1ن)

| درجة الترتيب | So |
|--------------|-------------|
| جيد جدا | < 1,23 |
| جيد | 1,23 à 1,41 |
| متوسط | 1,41 à 1,74 |
| غير جيد | 1,74 à 2,00 |
| غير مرتب | > 2,00 |

تمثل الوثيقة التالية مقطعا جيولوجيا لمنطقة معينة



1/ حدد العمر النسبي للطبقة b . علل جوابك (1ن)

2/ حدد العمر النسبي للفاصل "F" . علل جوابك (1ن)

3/ سم سطح التماس بين طبقات الجوراسي و الطبقات 3 و 4 و 5 . علل جوابك. (1ن)

4/ مستعينا بالسلم الإستراتيجرافي , بين أن هذا المقطع يتميز بوجود فجوة طبقاتية . ثم فسرها . (2ن)

5/ إعط بالترتيب الأحداث الجيولوجية التي خضعت لها المنطقة محدد المبادئ التي اعتمدت عليها . (3ن)

| الحقب الرابع | |
|--------------|--------------|
| البلوسين | الحقب الثالث |
| الميوسين | |
| الأوليغوسين | |
| الأيوسين | الحقب الثاني |
| الكريتاسي | |
| الجوراسي | |
| البراس | الحقب الأول |
| البرمي | |
| التفحمي | |
| الديفوني | |
| السيلوري | |
| الأردوفيسي | |
| الكمبري | |

السلم الإستراتيجرافي