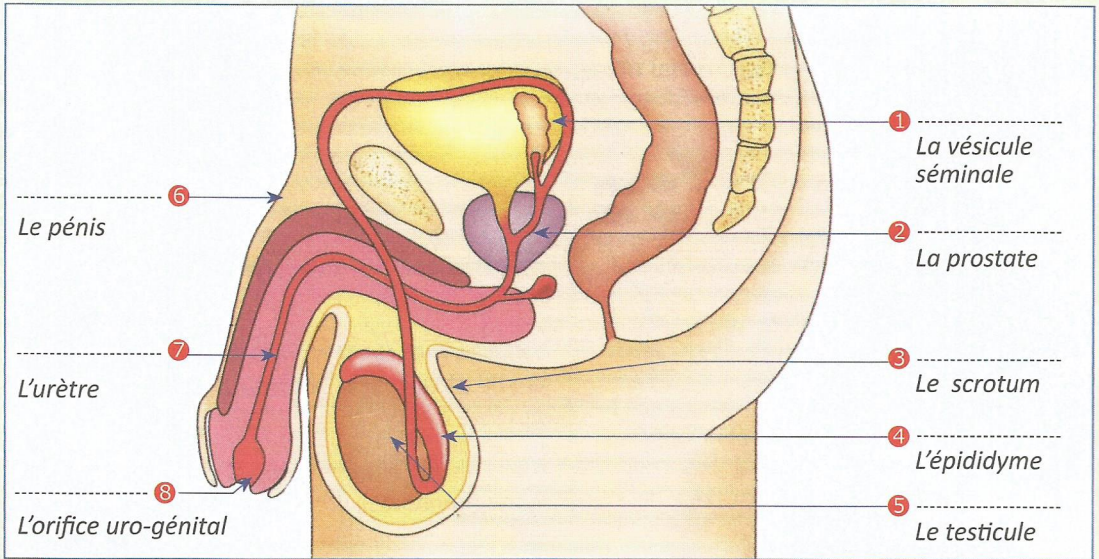


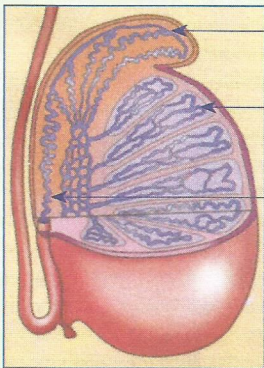
L'appareil uro-génital de l'homme –

1. وث



Coupe longitudinale du testicule –

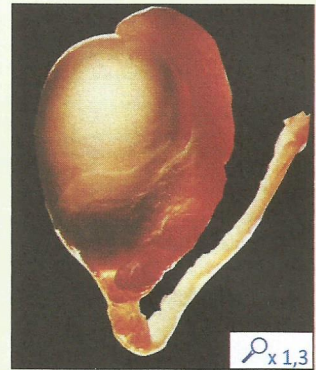
3. وث



- 1 L'épididyme
- 2 Le tube séminifère
- 3 Le spermiducte

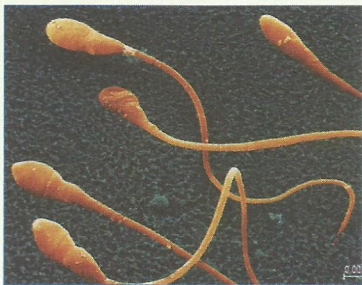
Testicule: vue externe

2. وث



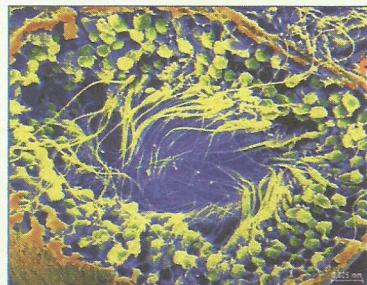
Spermatozoides vues au microscope

5. وث

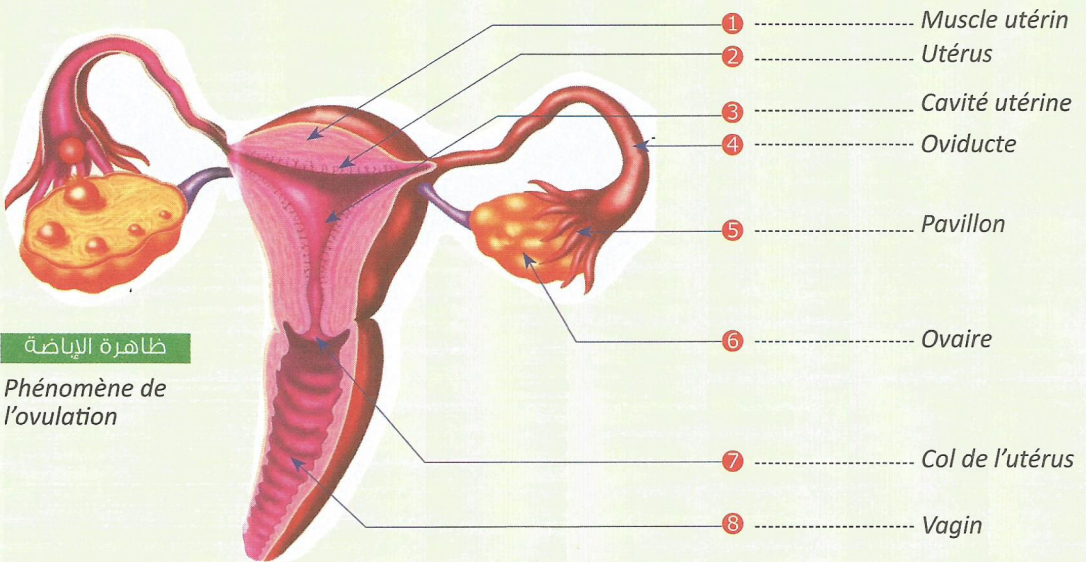
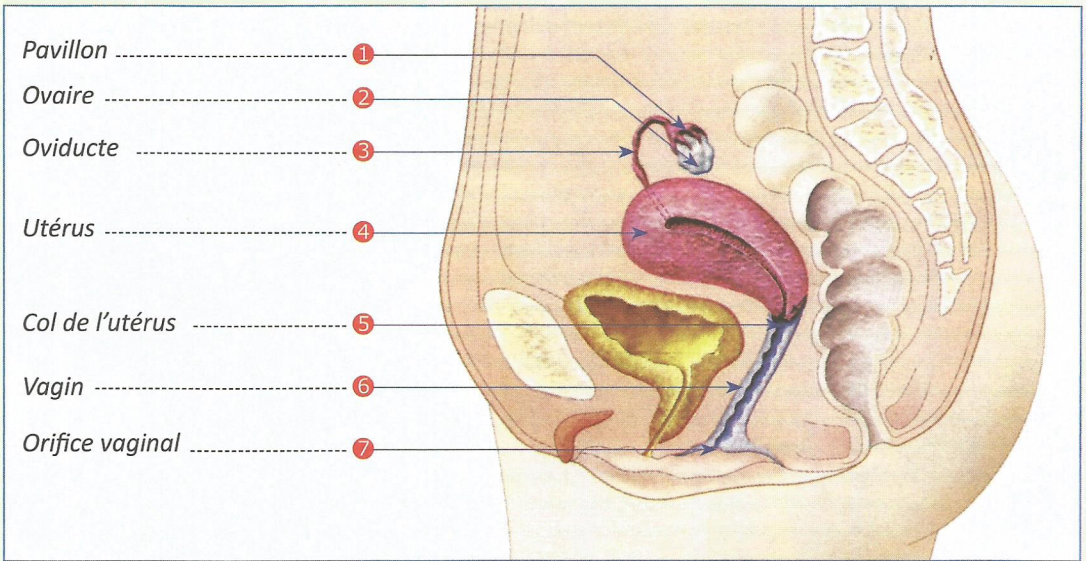


Coupes transversales du tube séminifère

4. وث





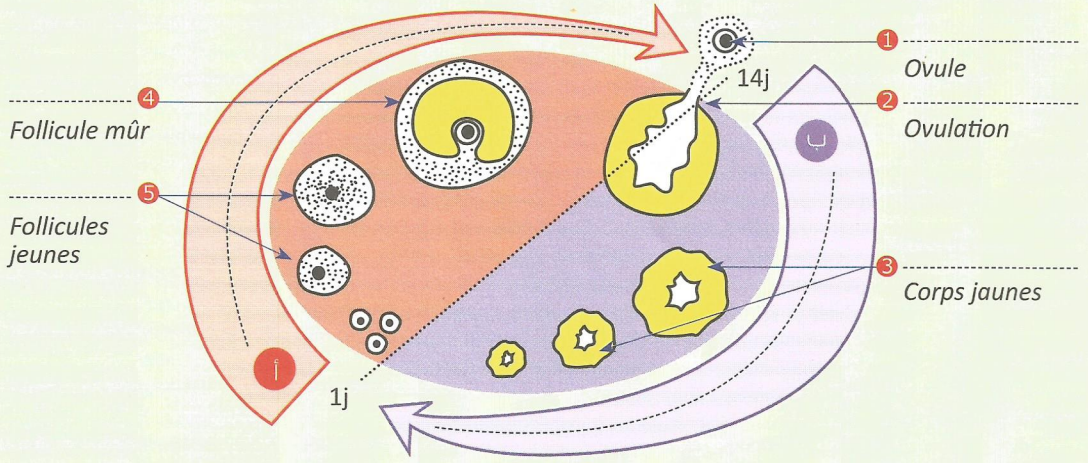


ظاهرة الإباضة

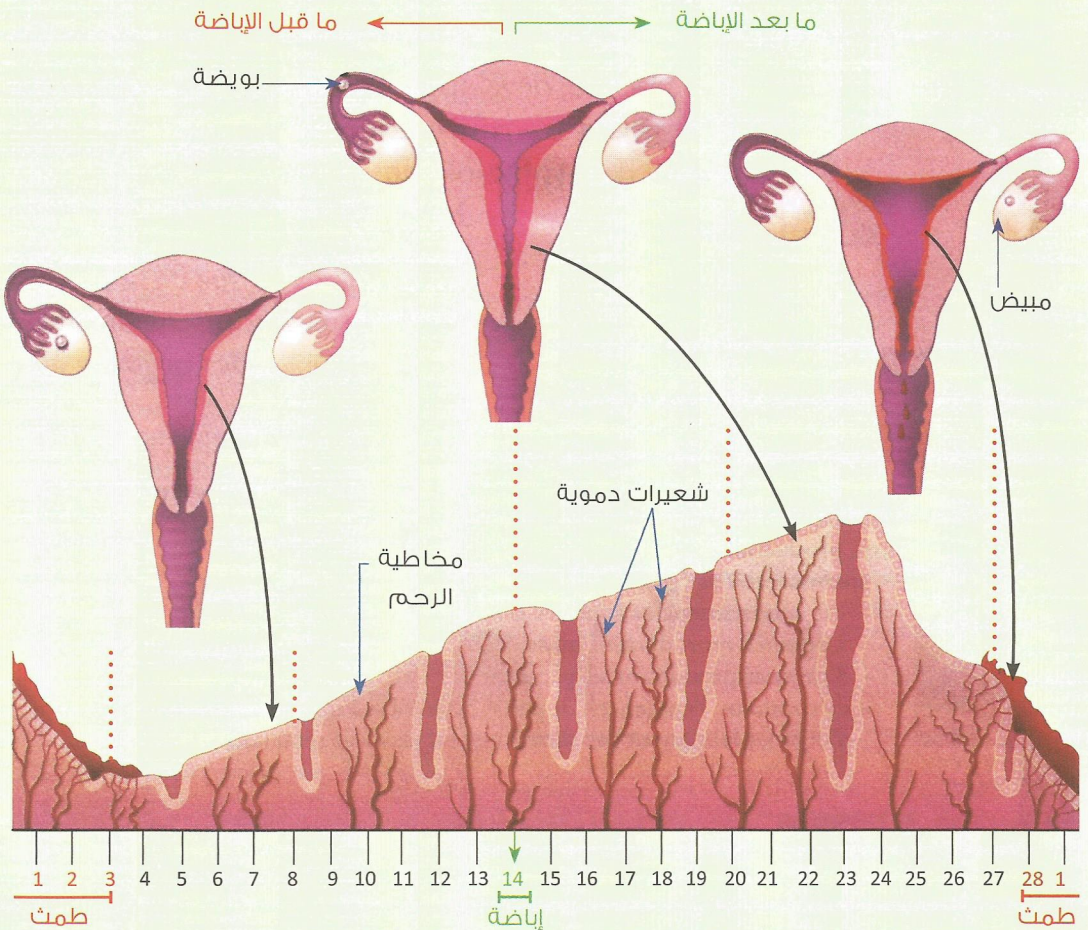
Phénomène de l'ovulation



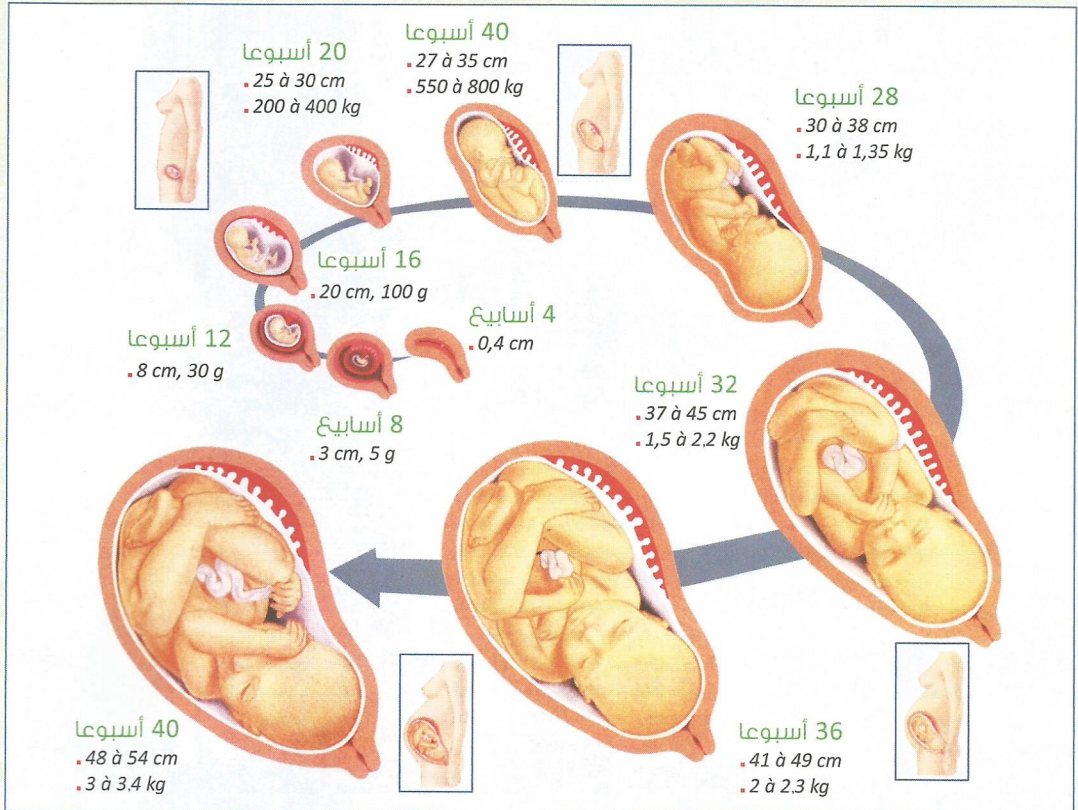
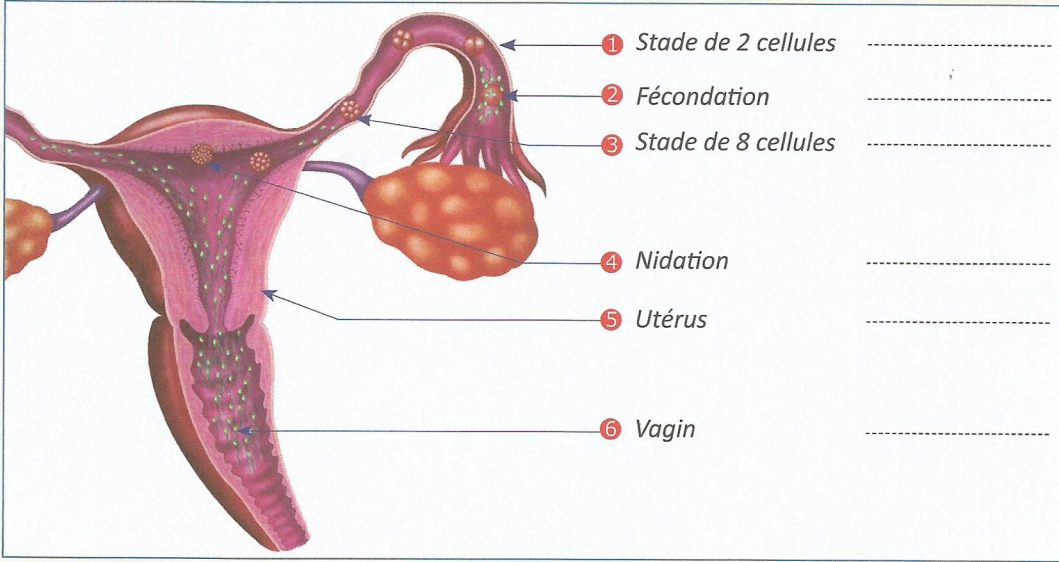
وث 8 دورة المبيض - Cycle ovarien



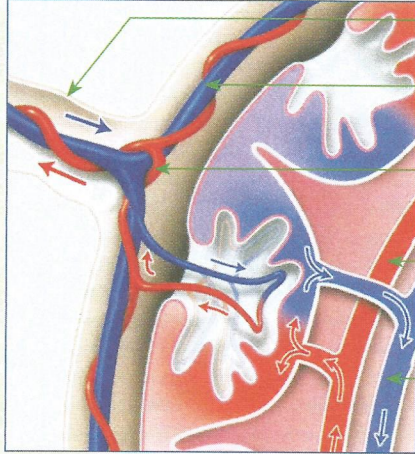
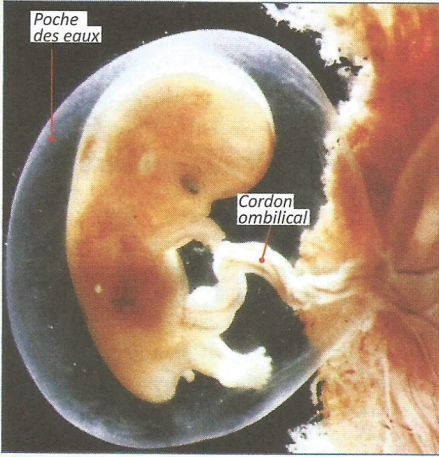
وث 9 دورة الرحم - Cycle utérin











- 1 Cordon ombilical
- 2 Veine ombilicale
- 3 Artère ombilicale
- 4 Artère maternelle
- 5 Veine maternelle

تمرين

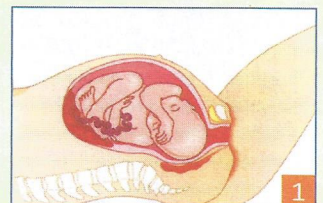
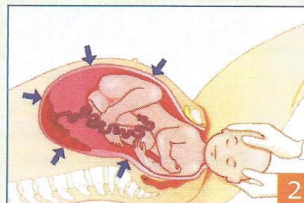
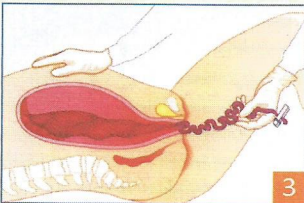
دم الحميل	المشيمة	دم الأم
.....	.....	- الماء
.....	.....	- الأملاح المعدنية
.....	.....	- السكريات
.....	.....	- الدهون
.....	.....	- البروتينات
.....	.....	- الفيتامينات
.....	.....	- المضادات الحيوية
.....	.....	- النيكوتين
.....	.....	- الكحول
.....	.....	- الهرمونات
.....	.....	- الفيروسات
.....	.....	O <sub>2</sub> -
.....	.....	CO <sub>2</sub> -
.....	.....	- البولة

لتحديد دور المشيمة في اقتنيات الحميل نقترح الجدول التالي :

1- اتمم الجدول باستعمال أسهم خضراء لتحديد العناصر الضرورية للحميل وأسهم حمراء لتحديد العناصر المضرة به وأسهم سوداء : الفضلات التي يطرحها بدم أمه.

2- استنتج دور المشيمة : .....

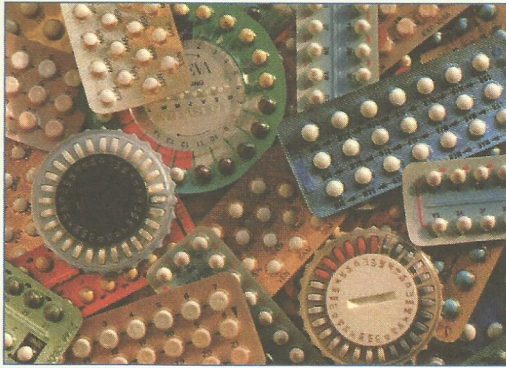
وث.13 مراحل الولادة عند المرأة



صف مراحل الولادة عند المرأة.



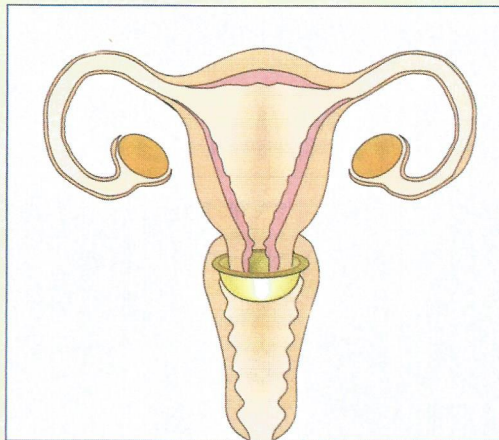
وث 1.



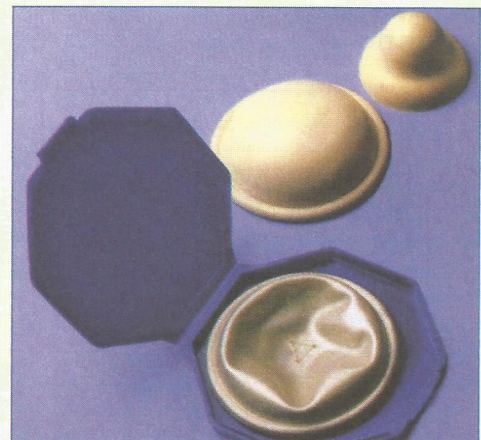
▲ حبات منع الحمل *Les pillules*



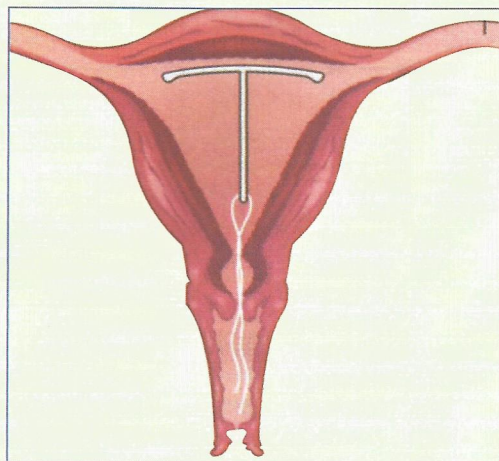
▲ الواقي الذكري *Le préservatif*



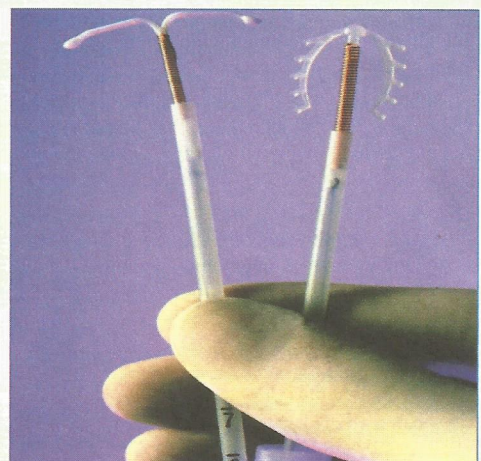
▲ موضع الحجاب الواقي



▲ الحجاب الواقي *Le diaphragme*



▲ موضع اللولب



▲ اللولب *Le stérilet*

◀ ابحث عن كيفية إستعمال كل وسيلة من وسائل تنظيم النسل وحدد الهدف منها.

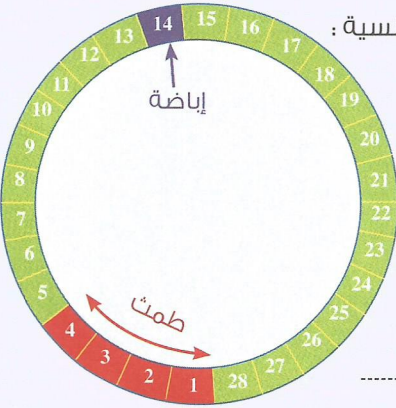


## تمرين 1

ضع علامة (X) في الخانة المناسبة :

الإقتراحات	يمكن إنجاب الأطفال	لا يمكن إنجاب الأطفال	الرجل هو المسؤول	المرأة هي المسؤولة
☑ للمرأة مبيض واحد ☑ الرجل عادي				
☑ انسداد قناتي المبيضين عند المرأة ☑ الرجل عادي				
☑ المرأة عادية ☑ توقف إنتاج الحيوانات المنوية عند الرجل				
☑ توقف إنتاج البويضات ☑ الرجل عادي				

## تمرين 2

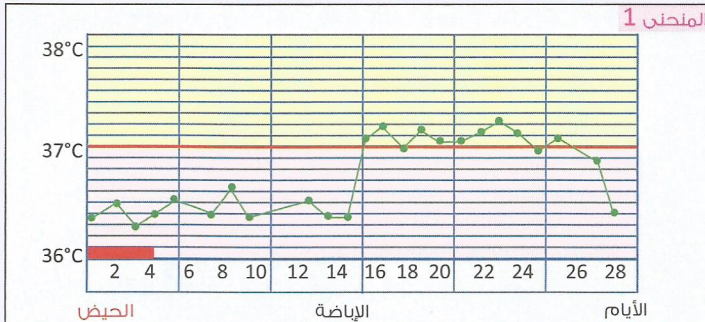


تمثل الوثيقة التالية الظواهر التي تحدث عند امرأة خلال دورة جنسية :  
بعد القذف يعيش الحيوان المنوي داخل المسالك التناسلية  
الأنثوية 5 أيام بينما لا تتعدى مدة حياة البويضة يومان.

1 - حدد مرحلة الخصوبة عند هذه المرأة :

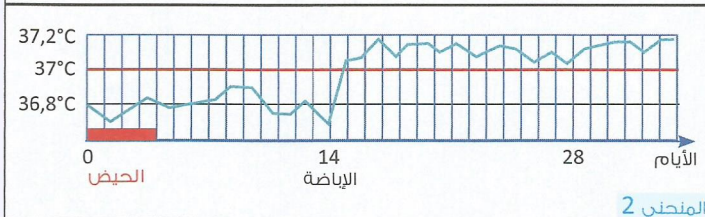
2 - متى يمكن أن تكون لهذه المرأة علاقات جنسية دون حدوث حمل؟

## تمرين 3



يمثل المنحنيان 1 و 2 من الوثيقة جانبه تغير درجة الحرارة عند امرأة حامل وامرأة غير حامل .  
1 - قارن المنحنيين.

2 - تعرّف المنحنى الذي يناسب كل امرأة على حدة، علل إجابتك.



3 - اذكر علامات أخرى للحمل عند المرأة.