

# سلسلة التمارين رقم 1

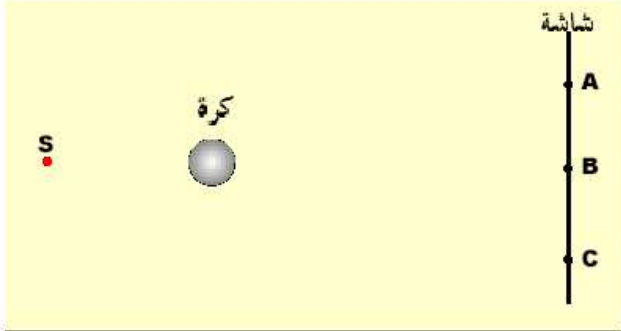
## الدورة 2

الثانوية الإعدادية



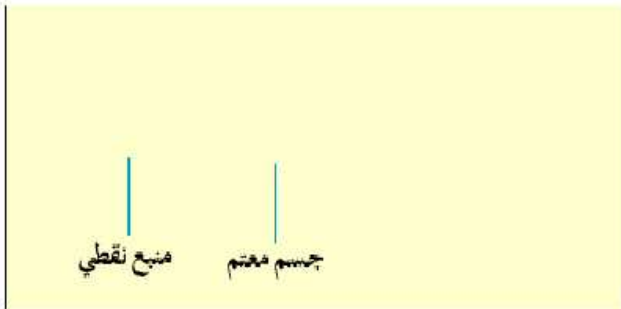
الزيتون

5 نضع كرة معتمة، بين شاشة ومنبع ضوئي نقطي (S).



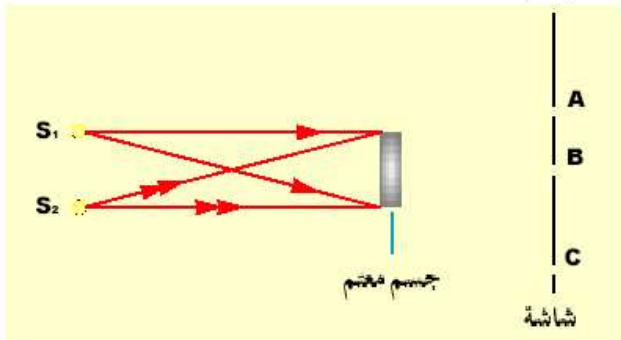
من بين النقط A و B و C، حدد تلك التي تكون مضاءة.

6 نضيء منبع ضوئي نقطي (S)، جسما معتما ABCD كما في الوثيقة أسفله.



1- أنقل الشكل على ورقة، ثم ارسم الأشعة الضوئية المارة من النقط A و B و C.  
2- أرسم شكل الظل المحمول على الشاشة.

7 نضيء جسما معتما بواسطة منبعين ضوئيين نقطيين  $S_1$  و  $S_2$ . (انظر الوثيقة أسفله).



1- أنقل الشكل وأتمم مسار الأشعة الضوئية.  
2- صف ما نشاهده عبر الثقب A و B و C من الشاشة.  
3- عين على الشكل: الظل الخاص، الظل المحمول وشبه الظل.

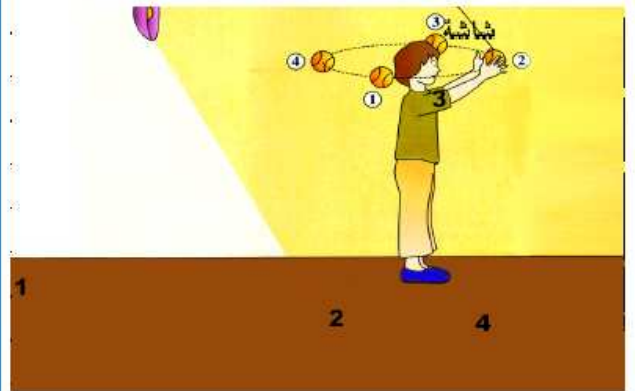
1 أتمم الجمل التالية:

- 1- هو الجزء غير المضاء من جسم معتم، يوجد بين منبع ضوئي وشاشة. ويسمى الجزء من الشاشة الذي لا يصله الضوء ..... للجسم.
- 2- عندما ندرج جسما ..... بين ..... نقطي وشاشة، يتكون ظل ..... على الجسم، وظل ..... على الشاشة.
- 3- شبه الظل منطقة لا تستقبل إلا ..... من الأشعة الضوئية، .....

2 صل بخط الكلمة وتعريفها.

- |             |                                   |
|-------------|-----------------------------------|
| ● منبع نقطي | ● لا يسمح بمرور الضوء.            |
| ● ظل خاص    | ● جزء من جسم مضاء لا يصله الضوء.  |
| ● ظل محمول  | ● منبع يتكون من نقطة ضوئية واحدة. |
| ● عاتم      | ● إسقاط الظل الخاص لجسم على شاشة. |

3 أنقل الشكل أسفله وأقرن كل رقم بما يناسبه من العبارات التالية: منطقة الظل = ظل خاص = ظل محمول = منبع ضوئي.



4 املأ الفراغات بما يناسب من الكلمات:

