

الاسم : القسم :	الفرض المحروس رقم 1 الدورة الثانية الموسم الدراسي 2011 / 2012 التوقيت : 60 د	ثانوية الإمام علي الإعدادية - إمليل - الأستاذ : الحسنواي عبد الوهاب
--------------------------------------	--	--

➤ التمرين الأول: (4 ن)

■ 1- عرف : (2 ن)

الإخصاب :

نمو مباشر :

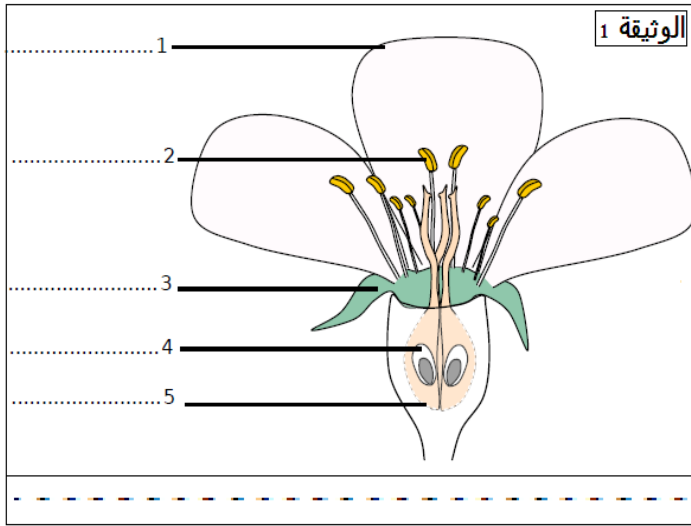
■ 2- ضع علامة X أمام الاقتراح الصحيح وصحح الاقتراح الخاطئ : (2 ن)

- الزهرة الخنثى هي زهرة أحادية الجنس.
- البوغ خلية تناسلية وجنسية.
- تحمي السبلات الاعضاء الداخلية للزهرة
- يحصل الجنين عند الحيوانات الولودة على O_2 من الغرفة الهوائية للبيضة.

➤ التمرين الثاني : (4 ن)

* تمثل الوثيقة 1 زهرة التفاح :

- 1- أكتب على الوثيقة 1 الأسماء المناسبة لأرقام الوثيقة ثم العنوان. (1.5 ن).
- 2- ماهو نوع زهرة التفاح (0.5 ن) .
- 3- ما هي العملية التي تسبق الإخصاب تم أعط لها تعريفا . (1 ن)



4- أتمم الجملة التالية بالمصطلحات المناسبة : (1 ن)

- بعد عملية يتم حيث يتحول المبيض إلى وتتحول إلى بذور

➤ التمرين الثالث : (7 ن)

■ تعيش صحنية البحر (la patelle) الوثيقة 2 مثبتة على الصخور

في شاطئ البحر . خلال فترة التوالد تحرر الأنثى في ماء البحر بويضات ويحرر الذكر أمشاج ذكورية . تلتقي هذه الأمشاج فيما بينها في الماء فتتشكل بيضة تنفقس بعد مدة وتعطي يرقة تسبح في الماء، تثبتت على سطح الصخور حيث تتعرض لتحولات عميقة تعطي صحنية فتية تنمو لتصبح قادرة على التوالد .

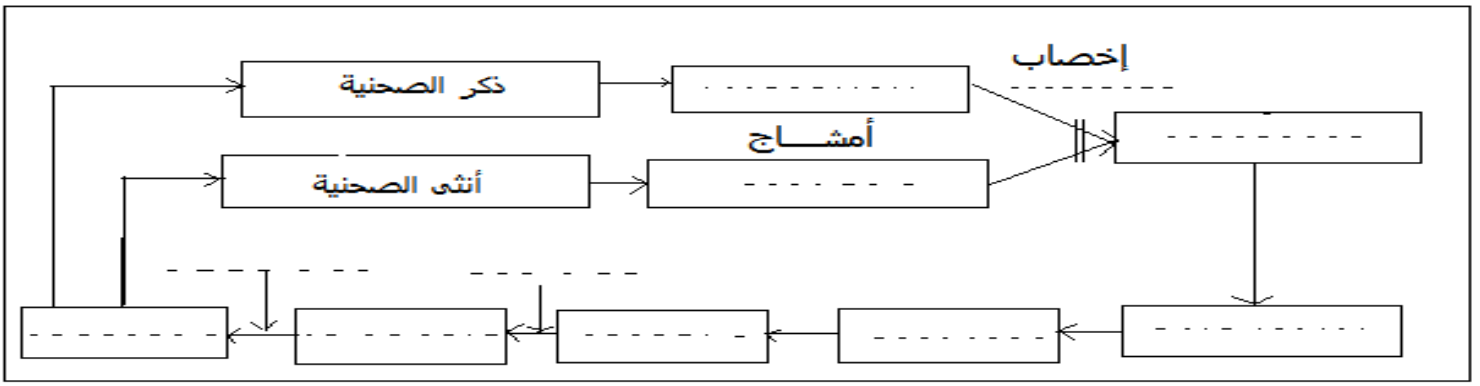
1- حدد معلا جوابك :

أ- نمط لإخصاب عند صحنية البحر (1.5 ن)

ب- هل الصحنية حيوان ولود أم بيوض ؟ (1.5 ن)

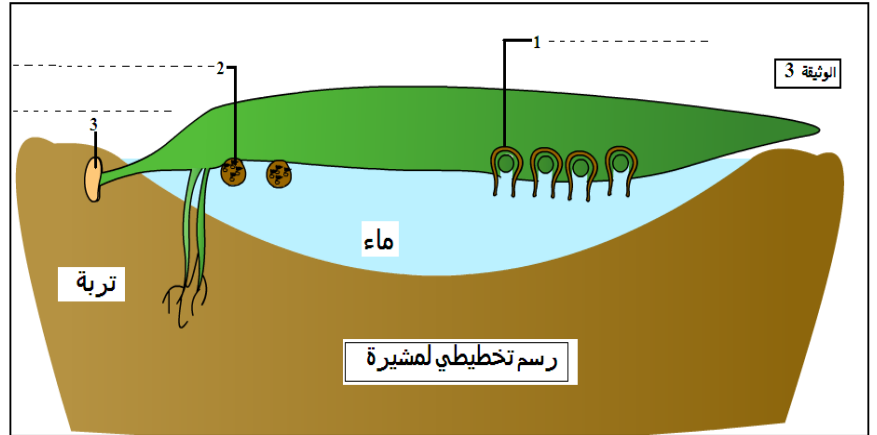
ت- نمط نمو الصحنية. (1.5 ن)

2- تمثل الخطأ أسفله دورة النمو عند الصحنية - أتم هذه الخطأ : (2.5 ن)



التمرين الرابع : (5 ن)

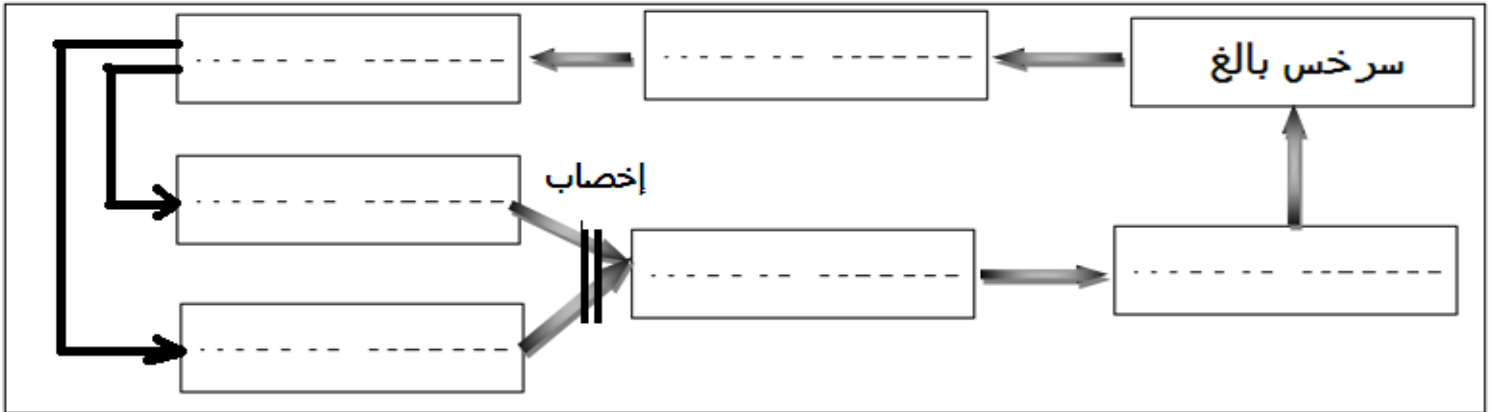
السرخس نبات لازهري يتوفر على أكياس بوعية . بينما المشيرة فهي مرحلة من مراحل نمو السرخس حيث تحمل الأعضاء التناسلية الذكرية والأنثوية .



1- سم عناصر الوثيقة 3 . (1.5 ن)

2- أملأ الفراغات في الخطاطة أسفله معتمدا على المصطلحات التالية (1.5 ن)

المشيرة - البوغ - المشيج الأنثوي - البيضة - المشيج الذكري - سرخس فتي .



3- ترجم الخطاطة التي تمثل دورة نمو السرخس إلى نص تبين فيه بإيجاز ما يحدث خلال دورة النمو عند السرخس . (2 ن)

أبدأ النص بـ : « السرخس البالغ يحرر أبواغا في التربة ، عندما يجد البوغ الظروف المناسبة ينبت »

.....

.....

.....

.....

.....

.....

.....

.....