

إمضاء الوالي:

إمضاء الإدارة:

النقطة:

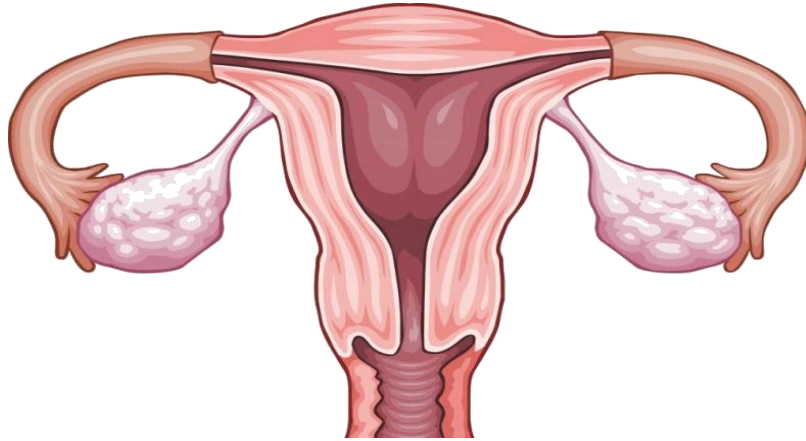
20

* المكون الأول: استرداد المعارف(8ن):

1- عرف المبيض؟

2- ماهي المشيمة وما هو دورها؟

* المكون الثاني: الاستدلال العلمي(12ن):



1 أكتب عنوانا للوثيقة.

2 أكتب أسماء العنصر المشار إليها بالسهم؟

3 مثل بسهم على الرسم التخطيطي مكان الإخصاب؟

4 أكتب فقرة توضح فيها الدورة الجريبية والدورة الجسفرنية؟