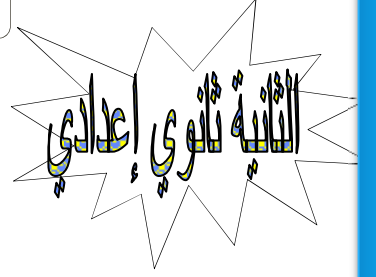


علوم الحياة والأرض



الاسم العائلي والشخصي : الفوج التاريخ

* المكون الأول: استرداد المعارف(8ن):

1- ما هو الأستروجين وأين يفرز؟

2- ما هي المشيمة وما هو دورها؟

* المكون الثاني: الاستدلال العلمي و استعمال القدرات (11ن):

يمثل الجدول ملاحظة سريرية لحالة العقم عند امرأة:

تفسير	الملاحظة السريرية	الحالة الصحية للمرأة
	بينت الفحوصات الطبية وجود	العقم

1- أكتب تفسير للعقم عند هذه المرأة داخل الجدول لهذه التجربة .

- تمثل الوثيقة عدة تناسلية أنثوية .

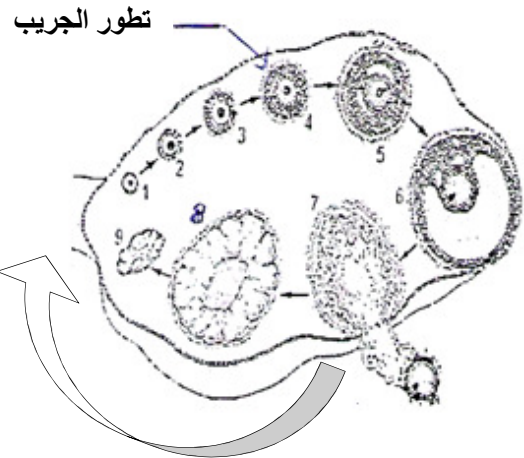
1 - ماهو اسم هذه الغدة

2- سم العنصر رقم 1

3- سم العنصر رقم 6

4- سم العنصر رقم 8

5- مثل بسهم على الرسم التخطيطي الإباضة ؟



6 - العنوان:

7- C'est quoi le