



السنة الدراسية: 2013-2014
بتاريخ: 2014/04/26 / 30د

علوم الحياة والأرض
المراقبة المستمرة الثانية
السنة الثانية ثانوي إعدادي
الأسدس الثاني



الاسم:
النسب: الفوج:

المكون الأول : استرداد المعارف : 8 نقط

1- عرف ما يلي : 3ن

- خصية :
- إباضة:
- افتسال:

2- ضع صحيح أمام الاقتراحات الصحيحة وصحح الخاطئة منها : 2ن

- تحدث الإباضة في اليوم الأول من الدورة الجنسية:
- يحدث التعشيش قبل الإخصاب في الأسبوع السابع:

3- استخرج من المصطلحات الآتية العناصر التي تخص الجهاز التناسلي للرجل والعناصر التي تخص الجهاز

التناسلي للمرأة . 3ن

- جوف الرحم – الحويصلة المنوية – القناة المنوية – المبيض - الموثة – الصوان – القناة المبيضية – كيس الصفن – غدة عنق الرحم – فتحة بولية تناسلية – المهبل – الرحم – البربخ – عنق الرحم .

عناصر الجهاز التناسلي للرجل	عناصر الجهاز التناسلي للمرأة

المكون الثاني : الاستدلال العلمي والتواصل الكتابي (12 نقطة)

التمرين I : 4.5ن

تمثل الوثيقة I مقطعا مستعرض أنجز على مستوى

خصية حيوان بالغ.

1 - اعط أسماء الأرقام 1-2-3-4-5 بالوثيقة II

مع العلم أن العناصر 3-4-5 تمثل المنطقة ②

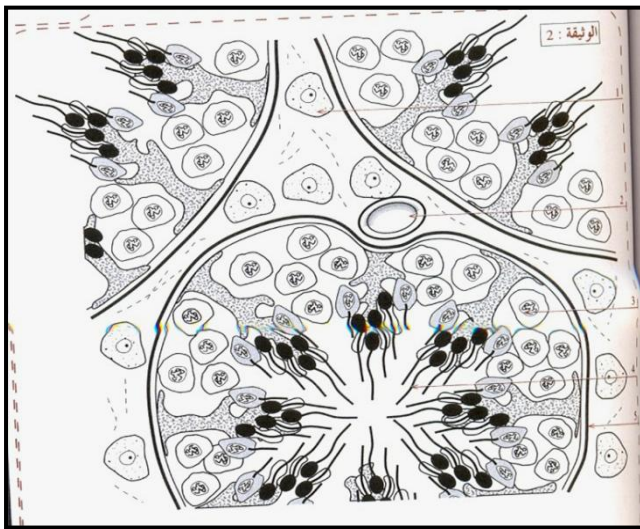
والعصرين 1-2 يمثلان المنطقة ① : 2.5ن

- 1-
- 2-
- 3-
- 4-
- 5-

2- ثم تخريب المنطقة ② فأصبح الفأر عقيا: 2ن

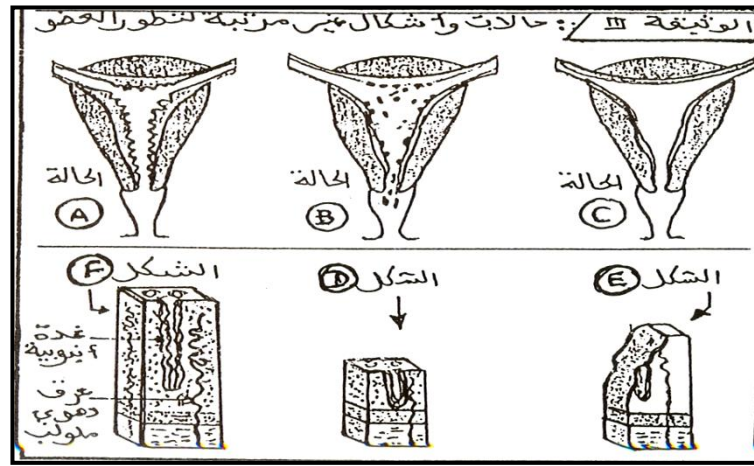
أ- استنتج دور المنطقة ②

ب- ماهو دور العنصر 1 من المنطقة ①



التمرين II : 7.5

تمثل الوثيقة II التغيرات التي تطرأ على عضو من الجهاز التناسلي لامرأة خلال الدورة الجنسية وذلك حسب مراحل غير مرتبة .



1- سم هذا العضو:

2- رتب المراحل A B C حسب تسلسلها الزمني في الدورة الجنسية : 1.5 ن

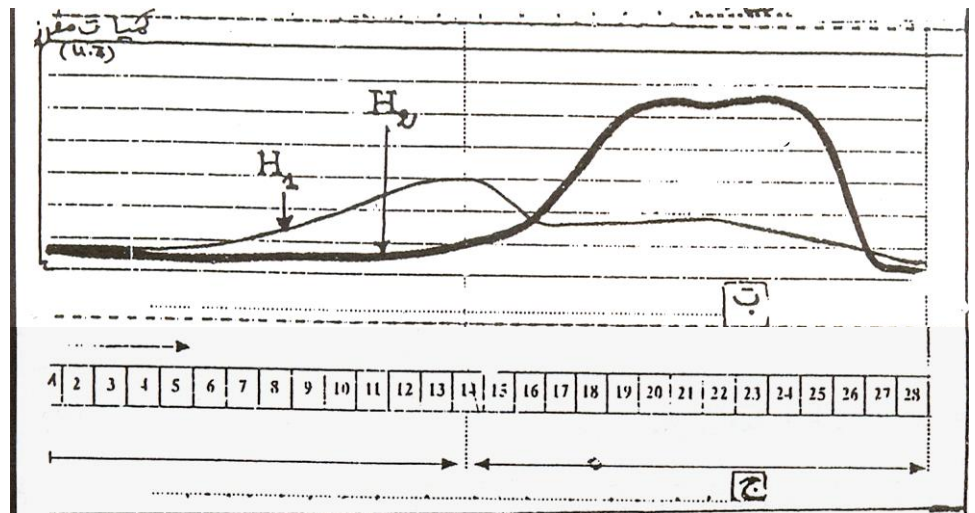
3- حدد الفترة من الدورة الجنسية التي تناسب ما قبل الاباضة بالنسبة للشكلين D-F : 1 ن

الشكل D: الشكل F:

◀ في حالة حدوث إخصاب

4- ميز الحالة التي يتم فيها تعشيش البيضة داخل مخاطة الرحم من بين الحالات ABC علل جوابك : 1.5 ن

5- تمثل الوثيقة III تغير نسبة هرمونين مبيضيين في دم هذه المرأة



0.5 ن

أ- سم الهرمونين H1 - H2

ب- حدد تأثير الهرمونين المبيضيين على رحم هذه المرأة : 2 ن