

**Je teste mes connaissances : (8pts)**

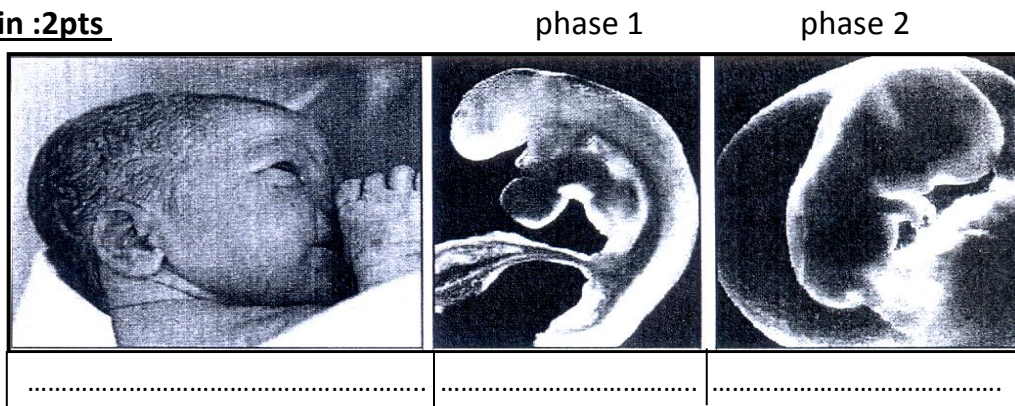
**I - Donner le mot correspondant à chaque définition : 2pts**

- implantation du blastocyste dans la muqueuse utérine .....
- expulsion du placenta et du reste du cordon ombilicale .....
- Elimination de la partie supérieure de la muqueuse utérine dans un écoulement de sang qui dure 4 à 5 jours.....
- Expulsion de l'ovule par le follicule ovarien après sa maturation.....

**II- Souligner les affirmations exactes et corriger celles qui sont inexactes : 3pts**

- Les cycles ovariens se déroulent depuis la puberté jusqu'à la mort  
.....
- l'œuf s'implante juste après sa formation dans la muqueuse utérine  
.....
- les menstruations proviennent de l'élimination de la muqueuse utérine.  
.....
- Le placenta nourrit et apporte de l'oxygène au fœtus  
.....

**III- Le document ci-dessous représente quelques étapes du développement de l'être humain :2pts**

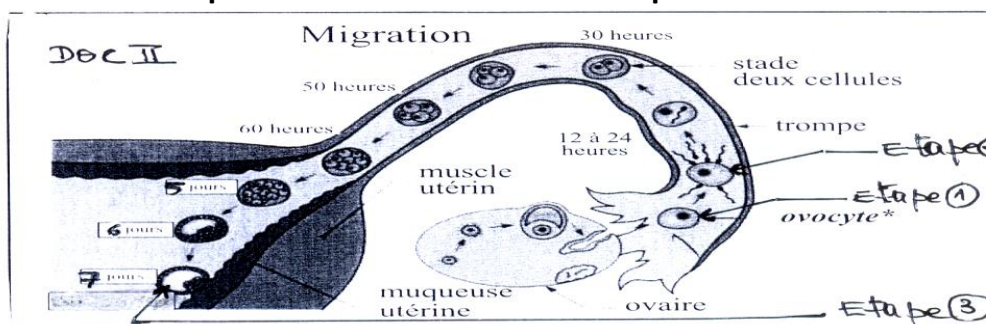


- 1- écrire sous chaque figure le terme correspondant : fœtus, nouveau né, embryon.
  - 2- déterminer la durée de phase1 et de phase 2
- phase 1 :.....
- phase 2 :.....

**J'utilise mes connaissances : (12pts)**

**Exercice1 (6.5pts)**

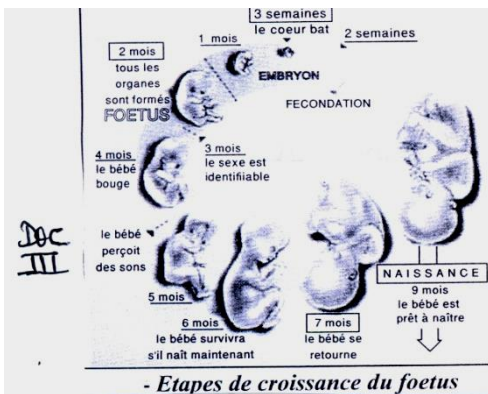
Le document ci-dessous représente l'évolution de l'œuf après sa formation :



- 1- Identifier les étapes : 1.....2.....3.....
- 2- Déterminer le jour de l'étape 1 pour un cycle normale de 28 jours : .....
- 3- En vous basant sur le document :
  - a- déterminer le lieu de déroulement de l'étape 2 .....
  - b- déterminer le jour de l'implantation de l'embryon : .....
- 4- décrire ce qui arrive à l'œuf depuis sa formation jusqu'à sa fixation dans la muqueuse utérine :  
 .....  
 .....

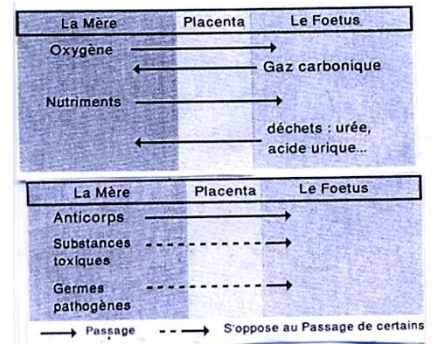
**Exercice 2 (6.5pts)**

Le document ci dessous représente les étapes de croissance du fœtus :



Durée de la grossesse en mois	Poids	Taille
1	<2 g	5-7 mm
2	2-3 g	3-4 cm
3	65 g	12 cm
4	250 g	20 cm
5	650 g	30 cm
6	1 kg	37 cm
7	1,5 kg	42 cm
8	2-2,5 kg	47 cm
9	3 kg	50 cm

*b- Evolution du poids et de la taille du fœtus.*



*1- Les échanges placentaires entre la mère et le fœtus*

- 1- en vous basant sur le doc III :
  - a- dégager des principales étapes de croissance du fœtus durant la grossesse.  
 .....
  - b- déterminer à quel mois peut-on identifier le sexe du fœtus.  
 .....
- 2- A partir du doc IV décrire l'évolution de la taille et le poids du fœtus.  
 .....
- 3- A partir de doc V dégager l'importance du placenta pour le fœtus durant la grossesse  
 .....